

```
FREQUENCIES VARIABLES=S1 S2 S3 S4 S5 S6 S7 S8 S9 S10 S11 S12 S13 S14 S15 S16 S17 S18 S19 S20
  /BARCHART PERCENT
  /ORDER=ANALYSIS.
```

Frequencies

Notes

Output Created		11-JUL-2021 00:22:47
Comments		
Input	Data	C: \Users\ALPER\OneDrive\ Masaüstü\örnek.sav
	Active Dataset	DataSet1
	Filter	<none>
	Weight	<none>
	Split File	<none>
	N of Rows in Working Data File	21
Missing Value Handling	Definition of Missing	User-defined missing values are treated as missing.
	Cases Used	Statistics are based on all cases with valid data.
Syntax		FREQUENCIES VARIABLES=S1 S2 S3 S4 S5 S6 S7 S8 S9 S10 S11 S12 S13 S14 S15 S16 S17 S18 S19 S20 S21 S22 S23 S24 S25 S26 S27 S28 S29 S30 S31 S32 S33 S34 /BARCHART PERCENT /ORDER=ANALYSIS.
Resources	Processor Time	00:00:04,30
	Elapsed Time	00:00:03,96

[DataSet1] C:\Users\ALPER\OneDrive\Masaüstü\örnek.sav

Statistics

		Bu ders, aşağıdaki program çıktılarının kazandırılmasında ne kadar katkı sağlamaktadır ? [Sanat Tarihi alanında yeterli bilgiye sahip olma ve uygulama alanlarındaki problemleri saptama, tanımlama, analiz etme ve çözüm yöntemleri geliştirebilme becerisi]	Bu ders, aşağıdaki program çıktılarının kazandırılmasında ne kadar katkı sağlamaktadır ? [Bireysel ve grup olarak alanı ile ilgili çalışmaları disiplinli ve gerektiğinde sorumluluk alarak etkin yürütebilme]	Bu ders, aşağıdaki program çıktılarının kazandırılmasında ne kadar katkı sağlamaktadır ? [Sanat Tarihi ve uygulama alanlarındaki problemleri çözmek için bilişim teknolojilerini etkin olarak kullanabilme]	Bu ders, aşağıdaki program çıktılarının kazandırılmasında ne kadar katkı sağlamaktadır ? [Sanat Tarihi ile ilgili araştırmalarda ve faaliyetlerde bilimsel, kültürel, toplumsal ve mesleki etik değerlere uygun hareket etme becerisi]
N	Valid	21	21	21	21
	Missing	0	0	0	0

Statistics

		Bu ders, aşağıdaki program çıktılarının kazandırılmasında ne kadar katkı sağlamaktadır ? [Alanı ile ilgili bilgiye ulaşabilecek ve problemleri çözebilecek düzeyde yabancı dil öğrenebilme]	Bu ders, aşağıdaki program çıktılarının kazandırılmasında ne kadar katkı sağlamaktadır ? [Sosyal ve toplumsal problemleri fark etme ve çözüm geliştirebilme]	Bu ders, aşağıdaki program çıktılarının kazandırılmasında ne kadar katkı sağlamaktadır ? [İlgi duyduğu alanda kendini geliştirebilme]	Dersin sorumlusu ile ilgili olarak [Derse hazırlıklı gelir.]	Dersin sorumlusu ile ilgili olarak [Ders zamanını etkin kullanır.]
N	Valid	21	21	21	21	21
	Missing	0	0	0	0	0

Statistics

		Dersin sorumlusu ile ilgili olarak [Anlattığı konuya hakimdir.]	Dersin sorumlusu ile ilgili olarak [Dersi öğretmekte başarılıdır.]	Dersin sorumlusu ile ilgili olarak [Dersi yüzeysel olarak işler.]	Dersin sorumlusu ile ilgili olarak [Öğrencilere karşı olumludur.]	Dersin sorumlusu ile ilgili olarak [Öğrenciler arasında ayırım yapmaz.]
N	Valid	21	21	21	21	21
	Missing	0	0	0	0	0

Statistics

		Dersin sorumlusu ile ilgili olarak [Ders saatleri dışında, dersle ilgili olarak öğrenciye zaman ayırır.]	Dersin sorumlusu ile ilgili olarak [Sınav kağıdımı incelemek için çekinmeden odasına gidebilirim.]	Dersin sorumlusu ile ilgili olarak [Ders sırasında çekinmeden soru sorabilirim.]	Ders ile ilgili olarak [Dönem başında dersin hedefi, içeriği ve öğrencilerden beklentiler açıklandı]	Ders ile ilgili olarak [Ders ile ilgili kaynaklar tanıtıldı]
N	Valid	21	21	21	21	21
	Missing	0	0	0	0	0

Statistics

		Ders ile ilgili olarak [Ders kapsamındaki konular işlendi]	Ders ile ilgili olarak [Anlatılan konuların düzeyi bana uygundu]	Ders ile ilgili olarak [Bu ders mesleğimde kullanabileceğim önemli bilgi ve becerileri kazandırdı.]	Değerlendirmeye [Sorular daha sonra tartışıldı ve yanıtlandı]	Değerlendirmeye [Sorular bilgi düzeyimi ölçmekteydi]
N	Valid	21	21	21	21	21
	Missing	0	0	0	0	0

Statistics

		Değerlendirmeye [Sınav sonuçları adil bir şekilde puanlandı.]	Görevli Araştırma Görevlisi Hakkında [Derse hazırlıklı gelir.]	Görevli Araştırma Görevlisi Hakkında [Ders zamanını etkin kullanır.]	Görevli Araştırma Görevlisi Hakkında [Anlattığı konuya hakimdir.]	Görevli Araştırma Görevlisi Hakkında [Dersi öğretmekte başarılıdır.]
N	Valid	21	21	21	21	21
	Missing	0	0	0	0	0

Statistics

		Görevli Araştırma Görevlisi Hakkında [Öğrencilere karşı olumludur.]	Görevli Araştırma Görevlisi Hakkında [Öğrenciler arasında ayırım yapmaz.]	Görevli Araştırma Görevlisi Hakkında [Ders saatleri dışında, dersle ilgili olarak öğrenciye zaman ayırır.]	Görevli Araştırma Görevlisi Hakkında [Ders sırasında çekinmeden soru sorabilirim.]
N	Valid	21	21	21	21
	Missing	0	0	0	0

Frequency Table

**Bu ders, aşağıdaki program çıktılarının kazandırılmasında ne kadar katkı sağlamaktadır?
[Sanat Tarihi alanı ile ilgili konularda sözlü ve yazılı etkin iletişim kurma ve bu konulara ilişkin çözüm önerilerini aktarabilme becerisi]**

		Frequency	Percent	Valid Percent	Cumulative Percent
Valid	Kesinlikle_Katılmıyorum	1	4,8	4,8	4,8
	Katılmıyorum	1	4,8	4,8	9,5
	Kesinlikle_Katılıyorum	19	90,5	90,5	100,0
	Total	21	100,0	100,0	

**Bu ders, aşağıdaki program çıktılarının kazandırılmasında ne kadar katkı sağlamaktadır?
[Sanat Tarihi alanında yeterli bilgiye sahip olma ve uygulama alanlarındaki problemleri saptama, tanımlama, analiz etme ve çözüm yöntemleri geliştirebilme becerisi]**

		Frequency	Percent	Valid Percent	Cumulative Percent
Valid	Kesinlikle_Katılmıyorum	1	4,8	4,8	4,8
	Katılmıyorum	1	4,8	4,8	9,5
	Kesinlikle_Katılıyorum	19	90,5	90,5	100,0
	Total	21	100,0	100,0	

Bu ders, aşağıdaki program çıktılarının kazandırılmasında ne kadar katkı sağlamaktadır?
[Bireysel ve grup olarak alanı ile ilgili çalışmaları disiplinli ve gerektiğinde sorumluluk
olarak etkin yürütebilme]

	Frequency	Percent	Valid Percent	Cumulative Percent
Valid Kesinlikle_Katılmıyorum	1	4,8	4,8	4,8
Katılmıyorum	1	4,8	4,8	9,5
Kesinlikle_Katılıyorum	19	90,5	90,5	100,0
Total	21	100,0	100,0	

Bu ders, aşağıdaki program çıktılarının kazandırılmasında ne kadar katkı sağlamaktadır?
[Sanat Tarihi ve uygulama alanlarındaki problemleri çözmek için bilişim teknolojilerini
etkin olarak kullanabilme]

	Frequency	Percent	Valid Percent	Cumulative Percent
Valid Kesinlikle_Katılmıyorum	1	4,8	4,8	4,8
Katılmıyorum	1	4,8	4,8	9,5
Kararsızım	1	4,8	4,8	14,3
Kesinlikle_Katılıyorum	18	85,7	85,7	100,0
Total	21	100,0	100,0	

Bu ders, aşağıdaki program çıktılarının kazandırılmasında ne kadar katkı sağlamaktadır?
[Sanat Tarihi ile ilgili araştırmalarda ve faaliyetlerde bilimsel, kültürel, toplumsal ve
mesleki etik değerlere uygun hareket etme becerisi]

	Frequency	Percent	Valid Percent	Cumulative Percent
Valid Kesinlikle_Katılmıyorum	1	4,8	4,8	4,8
Katılmıyorum	1	4,8	4,8	9,5
Kesinlikle_Katılıyorum	19	90,5	90,5	100,0
Total	21	100,0	100,0	

Bu ders, aşağıdaki program çıktılarının kazandırılmasında ne kadar katkı sağlamaktadır?
[Alanı ile ilgili bilgiye ulaşabilecek ve problemleri çözebilecek düzeyde yabancı dil
öğrenebilme]

	Frequency	Percent	Valid Percent	Cumulative Percent
Valid Kesinlikle_Katılmıyorum	1	4,8	4,8	4,8
Katılmıyorum	1	4,8	4,8	9,5
Kesinlikle_Katılıyorum	19	90,5	90,5	100,0
Total	21	100,0	100,0	

Bu ders, aşağıdaki program çıktılarının kazandırılmasında ne kadar katkı sağlamaktadır?
[Sosyal ve toplumsal problemleri fark etme ve çözüm geliştirebilme]

	Frequency	Percent	Valid Percent	Cumulative Percent
Valid Kesinlikle_Katılmıyorum	1	4,8	4,8	4,8
Katılmıyorum	1	4,8	4,8	9,5
Kesinlikle_Katılıyorum	19	90,5	90,5	100,0
Total	21	100,0	100,0	

**Bu ders, aşağıdaki program çıktılarının kazandırılmasında ne kadar katkı sağlamaktadır?
[İlgi duyduğu alanda kendini geliştirebilme]**

	Frequency	Percent	Valid Percent	Cumulative Percent
Valid Kesinlikle_Katılmıyorum	1	4,8	4,8	4,8
Katılmıyorum	1	4,8	4,8	9,5
Kesinlikle_Katılıyorum	19	90,5	90,5	100,0
Total	21	100,0	100,0	

Dersin sorumlusu ile ilgili olarak [Derse hazırlıklı gelir.]

	Frequency	Percent	Valid Percent	Cumulative Percent
Valid Kesinlikle_Katılmıyorum	1	4,8	4,8	4,8
Katılmıyorum	2	9,5	9,5	14,3
Kararsızım	1	4,8	4,8	19,0
Kesinlikle_Katılıyorum	17	81,0	81,0	100,0
Total	21	100,0	100,0	

Dersin sorumlusu ile ilgili olarak [Ders zamanını etkin kullanır.]

	Frequency	Percent	Valid Percent	Cumulative Percent
Valid Kesinlikle_Katılmıyorum	1	4,8	4,8	4,8
Kesinlikle_Katılıyorum	20	95,2	95,2	100,0
Total	21	100,0	100,0	

Dersin sorumlusu ile ilgili olarak [Anlattığı konuya hakimdir.]

	Frequency	Percent	Valid Percent	Cumulative Percent
Valid Kesinlikle_Katılmıyorum	1	4,8	4,8	4,8
Kararsızım	2	9,5	9,5	14,3
Kesinlikle_Katılıyorum	18	85,7	85,7	100,0
Total	21	100,0	100,0	

Dersin sorumlusu ile ilgili olarak [Dersi öğretmekte başarılıdır.]

	Frequency	Percent	Valid Percent	Cumulative Percent
Valid Kesinlikle_Katılmıyorum	1	4,8	4,8	4,8
Katılmıyorum	1	4,8	4,8	9,5
Kararsızım	2	9,5	9,5	19,0
Kesinlikle_Katılıyorum	17	81,0	81,0	100,0
Total	21	100,0	100,0	

Dersin sorumlusu ile ilgili olarak [Dersi yüzeysel olarak işler.]

	Frequency	Percent	Valid Percent	Cumulative Percent
Valid Kesinlikle_Katılmıyorum	7	33,3	33,3	33,3
Katılmıyorum	1	4,8	4,8	38,1
Kararsızım	3	14,3	14,3	52,4
Kesinlikle_Katılıyorum	10	47,6	47,6	100,0
Total	21	100,0	100,0	

Dersin sorumlusu ile ilgili olarak [Öğrencilere karşı olumludur.]

	Frequency	Percent	Valid Percent	Cumulative Percent
Valid Kesinlikle_Katılmıyorum	1	4,8	4,8	4,8
Katılmıyorum	2	9,5	9,5	14,3
Kararsızım	1	4,8	4,8	19,0
Kesinlikle_Katılıyorum	17	81,0	81,0	100,0
Total	21	100,0	100,0	

Dersin sorumlusu ile ilgili olarak [Öğrenciler arasında ayırım yapmaz.]

	Frequency	Percent	Valid Percent	Cumulative Percent
Valid Kesinlikle_Katılmıyorum	1	4,8	4,8	4,8
Katılmıyorum	1	4,8	4,8	9,5
Kesinlikle_Katılıyorum	19	90,5	90,5	100,0
Total	21	100,0	100,0	

Dersin sorumlusu ile ilgili olarak [Ders saatleri dışında, dersle ilgili olarak öğrenciye zaman ayırır.]

	Frequency	Percent	Valid Percent	Cumulative Percent
Valid Kesinlikle_Katılmıyorum	2	9,5	9,5	9,5
Kararsızım	1	4,8	4,8	14,3
Kesinlikle_Katılıyorum	18	85,7	85,7	100,0
Total	21	100,0	100,0	

Dersin sorumlusu ile ilgili olarak [Sınav kağıdını incelemek için çekinmeden odasına gidebilirim.]

	Frequency	Percent	Valid Percent	Cumulative Percent
Valid Kesinlikle_Katılmıyorum	2	9,5	9,5	9,5
Katılmıyorum	1	4,8	4,8	14,3
Kararsızım	1	4,8	4,8	19,0
Kesinlikle_Katılıyorum	17	81,0	81,0	100,0
Total	21	100,0	100,0	

Dersin sorumlusu ile ilgili olarak [Ders sırasında çekinmeden soru sorabilirim.]

	Frequency	Percent	Valid Percent	Cumulative Percent
Valid Kesinlikle_Katılmıyorum	2	9,5	9,5	9,5
Katılmıyorum	2	9,5	9,5	19,0
Kesinlikle_Katılıyorum	17	81,0	81,0	100,0
Total	21	100,0	100,0	

Ders ile ilgili olarak [Dönem başında dersin hedefi, içeriği ve öğrencilerden beklentiler açıklandı]

	Frequency	Percent	Valid Percent	Cumulative Percent
Valid Kesinlikle_Katılmıyorum	1	4,8	4,8	4,8
Katılmıyorum	1	4,8	4,8	9,5
Kesinlikle_Katılıyorum	19	90,5	90,5	100,0
Total	21	100,0	100,0	

Ders ile ilgili olarak [Ders ile ilgili kaynaklar tanıtıldı]

	Frequency	Percent	Valid Percent	Cumulative Percent
Valid Kesinlikle_Katılmıyorum	2	9,5	9,5	9,5
Kesinlikle_Katılıyorum	19	90,5	90,5	100,0
Total	21	100,0	100,0	

Ders ile ilgili olarak [Ders kapsamındaki konular işlendi]

	Frequency	Percent	Valid Percent	Cumulative Percent
Valid Kesinlikle_Katılmıyorum	1	4,8	4,8	4,8
Kararsızım	1	4,8	4,8	9,5
Kesinlikle_Katılıyorum	19	90,5	90,5	100,0
Total	21	100,0	100,0	

Ders ile ilgili olarak [Anlatılan konuların düzeyi bana uygundu]

	Frequency	Percent	Valid Percent	Cumulative Percent
Valid Kesinlikle_Katılmıyorum	1	4,8	4,8	4,8
Kesinlikle_Katılıyorum	20	95,2	95,2	100,0
Total	21	100,0	100,0	

Ders ile ilgili olarak [Bu ders mesleğimde kullanabileceğim önemli bilgi ve becerileri kazandırdı.]

	Frequency	Percent	Valid Percent	Cumulative Percent
Valid Kesinlikle_Katılmıyorum	1	4,8	4,8	4,8
Kesinlikle_Katılıyorum	20	95,2	95,2	100,0
Total	21	100,0	100,0	

Değerlendirme [Sorular daha sonra tartışıldı ve yanıtlandı]

	Frequency	Percent	Valid Percent	Cumulative Percent
Valid Kesinlikle_Katılmıyorum	2	9,5	9,5	9,5
Katılmıyorum	1	4,8	4,8	14,3
Kesinlikle_Katılıyorum	18	85,7	85,7	100,0
Total	21	100,0	100,0	

Değerlendirme [Sorular bilgi düzeyimi ölçmekteydi]

	Frequency	Percent	Valid Percent	Cumulative Percent
Valid Kesinlikle_Katılmıyorum	1	4,8	4,8	4,8
Katılmıyorum	1	4,8	4,8	9,5
Kararsızım	1	4,8	4,8	14,3
Kesinlikle_Katılıyorum	18	85,7	85,7	100,0
Total	21	100,0	100,0	

Değerlendirme [Sınav sonuçları adil bir şekilde puanlandı.]

	Frequency	Percent	Valid Percent	Cumulative Percent
Valid Kesinlikle_Katılmıyorum	1	4,8	4,8	4,8
Katılmıyorum	1	4,8	4,8	9,5
Kesinlikle_Katılıyorum	19	90,5	90,5	100,0
Total	21	100,0	100,0	

Görevli Araştırma Görevlisi Hakkında [Derse hazırlıklı gelir.]

	Frequency	Percent	Valid Percent	Cumulative Percent
Valid 1	1	4,8	4,8	4,8
2	1	4,8	4,8	9,5
3	3	14,3	14,3	23,8
5	16	76,2	76,2	100,0
Total	21	100,0	100,0	

Görevli Araştırma Görevlisi Hakkında [Ders zamanını etkin kullanır.]

	Frequency	Percent	Valid Percent	Cumulative Percent
Valid 1	1	4,8	4,8	4,8
3	1	4,8	4,8	9,5
5	19	90,5	90,5	100,0
Total	21	100,0	100,0	

Görevli Araştırma Görevlisi Hakkında [Anlattığı konuya hakimdir.]

	Frequency	Percent	Valid Percent	Cumulative Percent
Valid 1	1	4,8	4,8	4,8
3	3	14,3	14,3	19,0
5	17	81,0	81,0	100,0
Total	21	100,0	100,0	

Görevli Araştırma Görevlisi Hakkında [Dersi öğretmekte başarılıdır.]

	Frequency	Percent	Valid Percent	Cumulative Percent
Valid 1	1	4,8	4,8	4,8
2	1	4,8	4,8	9,5
3	2	9,5	9,5	19,0
5	17	81,0	81,0	100,0
Total	21	100,0	100,0	

Görevli Araştırma Görevlisi Hakkında [Öğrencilere karşı olumludur.]

	Frequency	Percent	Valid Percent	Cumulative Percent
Valid 1	1	4,8	4,8	4,8
2	2	9,5	9,5	14,3
3	2	9,5	9,5	23,8
5	16	76,2	76,2	100,0
Total	21	100,0	100,0	

Görevli Araştırma Görevlisi Hakkında [Öğrenciler arasında ayırım yapmaz.]

	Frequency	Percent	Valid Percent	Cumulative Percent
Valid 1	1	4,8	4,8	4,8
2	1	4,8	4,8	9,5
3	2	9,5	9,5	19,0
5	17	81,0	81,0	100,0
Total	21	100,0	100,0	

Görevli Araştırma Görevlisi Hakkında [Ders saatleri dışında, dersle ilgili olarak öğrenciye zaman ayırır.]

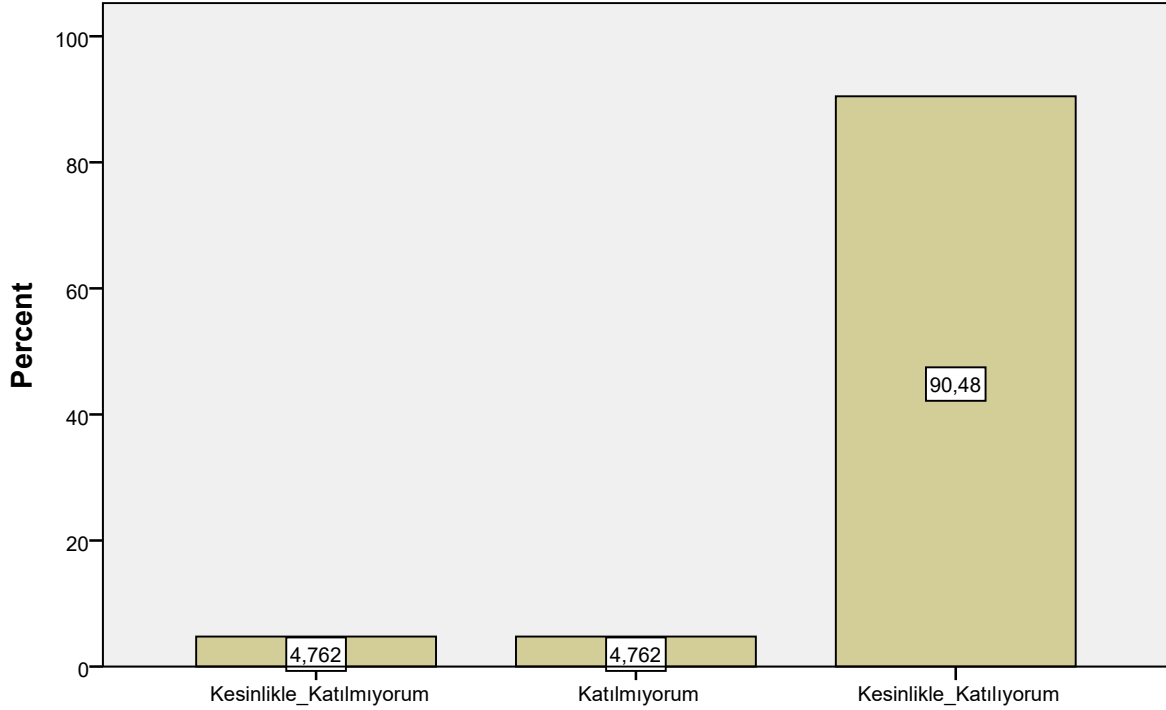
	Frequency	Percent	Valid Percent	Cumulative Percent
Valid 1	1	4,8	4,8	4,8
2	1	4,8	4,8	9,5
3	2	9,5	9,5	19,0
5	17	81,0	81,0	100,0
Total	21	100,0	100,0	

Görevli Araştırma Görevlisi Hakkında [Ders sırasında çekinmeden soru sorabilirim.]

	Frequency	Percent	Valid Percent	Cumulative Percent
Valid 1	1	4,8	4,8	4,8
2	2	9,5	9,5	14,3
3	1	4,8	4,8	19,0
5	17	81,0	81,0	100,0
Total	21	100,0	100,0	

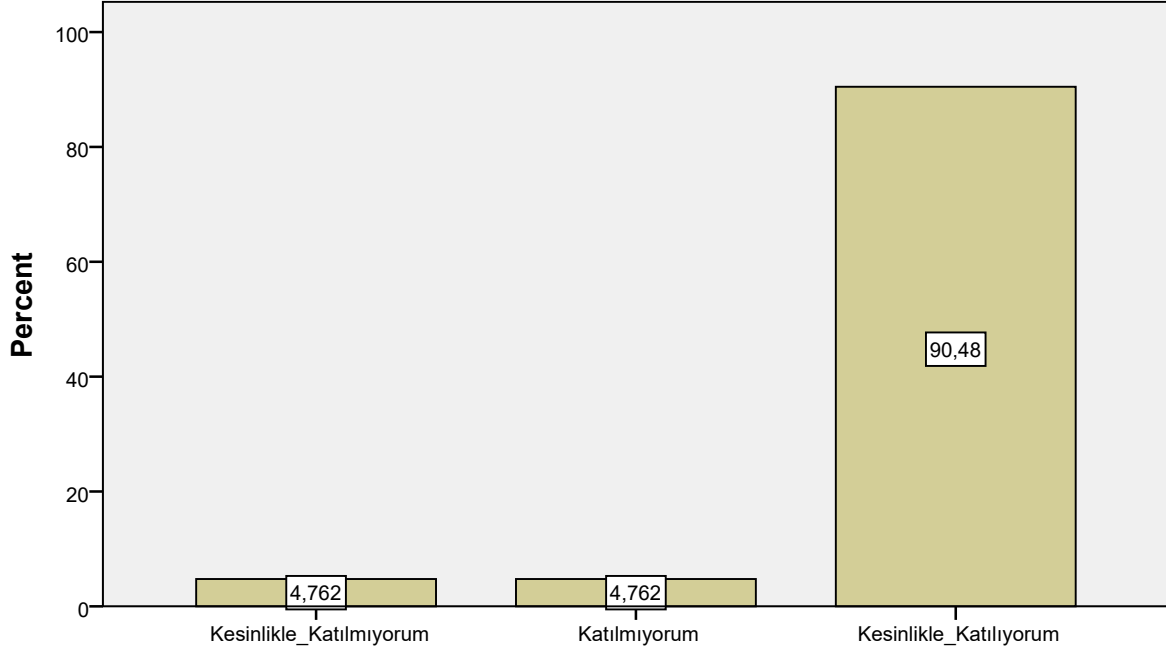
Bar Chart

Bu ders, aşağıdaki program çıktılarının kazandırılmasında ne kadar katkı sağlamaktadır? [Sanat Tarihi alanı ile ilgili konularda sözlü ve yazılı etkin iletişim kurma ve bu konulara ilişkin çözüm önerilerini aktarabilme becerisi]



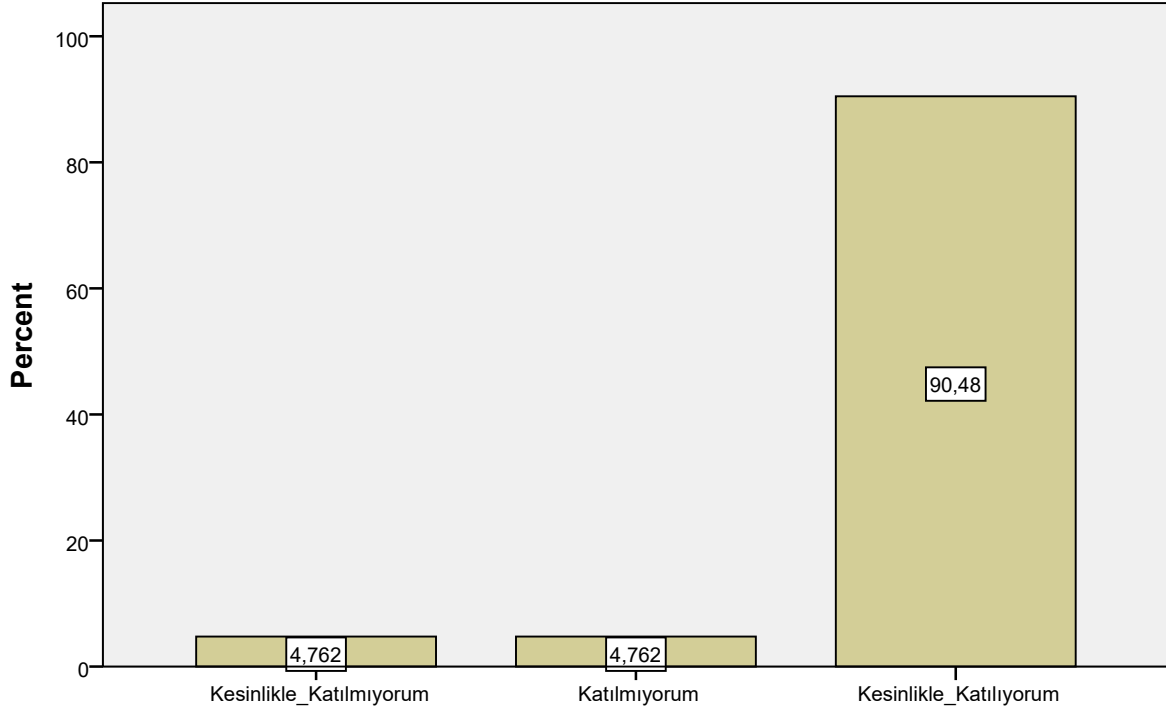
Bu ders, aşağıdaki program çıktılarının kazandırılmasında ne kadar katkı sağlamaktadır? [Sanat Tarihi alanı ile ilgili konularda sözlü ve yazılı etkin iletişim kurma ve bu konulara ilişkin çözüm önerilerini aktarabilme becerisi]

Bu ders, aşağıdaki program çıktılarının kazandırılmasında ne kadar katkı sağlamaktadır? [Sanat Tarihi alanında yeterli bilgiye sahip olma ve uygulama alanlarındaki problemleri saptama, tanımlama, analiz etme ve çözüm yöntemleri geliştirebilme becerisi]



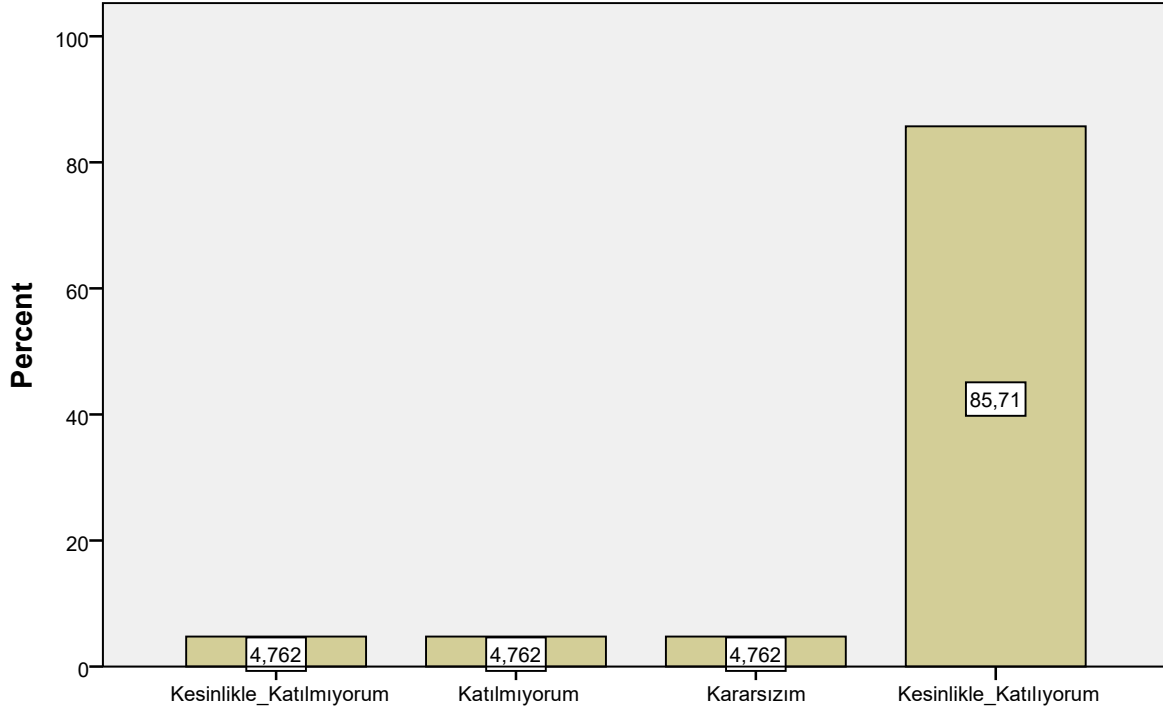
Bu ders, aşağıdaki program çıktılarının kazandırılmasında ne kadar katkı sağlamaktadır? [Sanat Tarihi alanında yeterli bilgiye sahip olma ve uygulama alanlarındaki problemleri saptama, tanımlama, analiz etme ve çözüm yöntemleri geliştirebilme becerisi]

Bu ders, ařađıdaki program ıktılarının kazandırılmasında ne kadar katkı sağlamaktadır? [Bireysel ve grup olarak alanı ile ilgili alıřmaları disiplinli ve gerektiđinde sorumluluk olarak etkin yrtebilme]



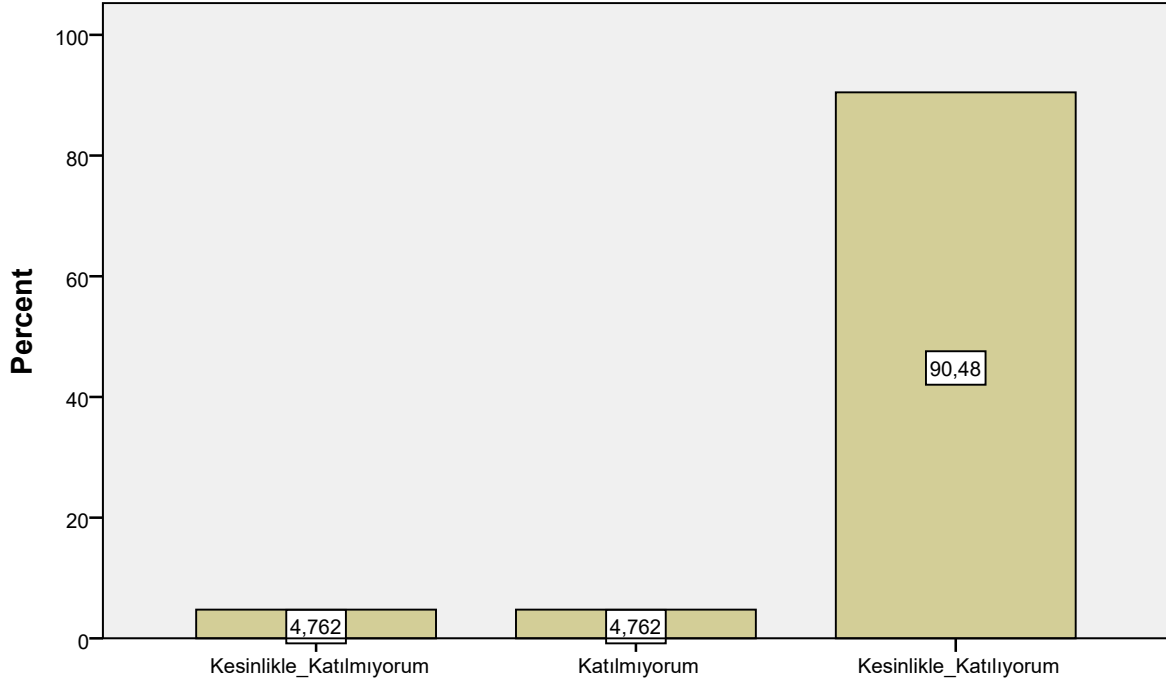
Bu ders, ařađıdaki program ıktılarının kazandırılmasında ne kadar katkı sağlamaktadır? [Bireysel ve grup olarak alanı ile ilgili alıřmaları disiplinli ve gerektiđinde sorumluluk olarak etkin yrtebilme]

Bu ders, ařađıdaki program ıktılarının kazandırılmasında ne kadar katkı sağlamaktadır? [Sanat Tarihi ve uygulama alanlarındaki problemleri özmek için biliřim teknolojilerini etkin olarak kullanabilme]



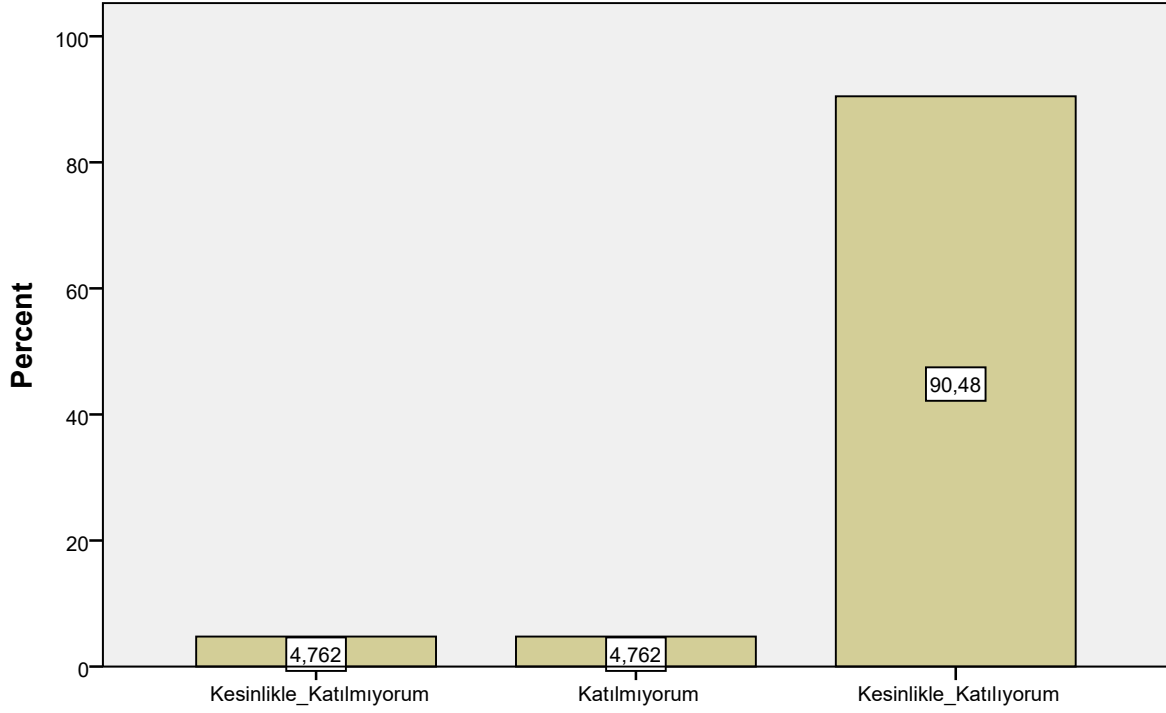
Bu ders, ařađıdaki program ıktılarının kazandırılmasında ne kadar katkı sağlamaktadır? [Sanat Tarihi ve uygulama alanlarındaki problemleri özmek için biliřim teknolojilerini etkin olarak kullanabilme]

Bu ders, aşağıdaki program çıktılarının kazandırılmasında ne kadar katkı sağlamaktadır? [Sanat Tarihi ile ilgili arařtırmalarda ve faaliyetlerde bilimsel, kültürel, toplumsal ve mesleki etik deęerlere uygun hareket etme becerisi]



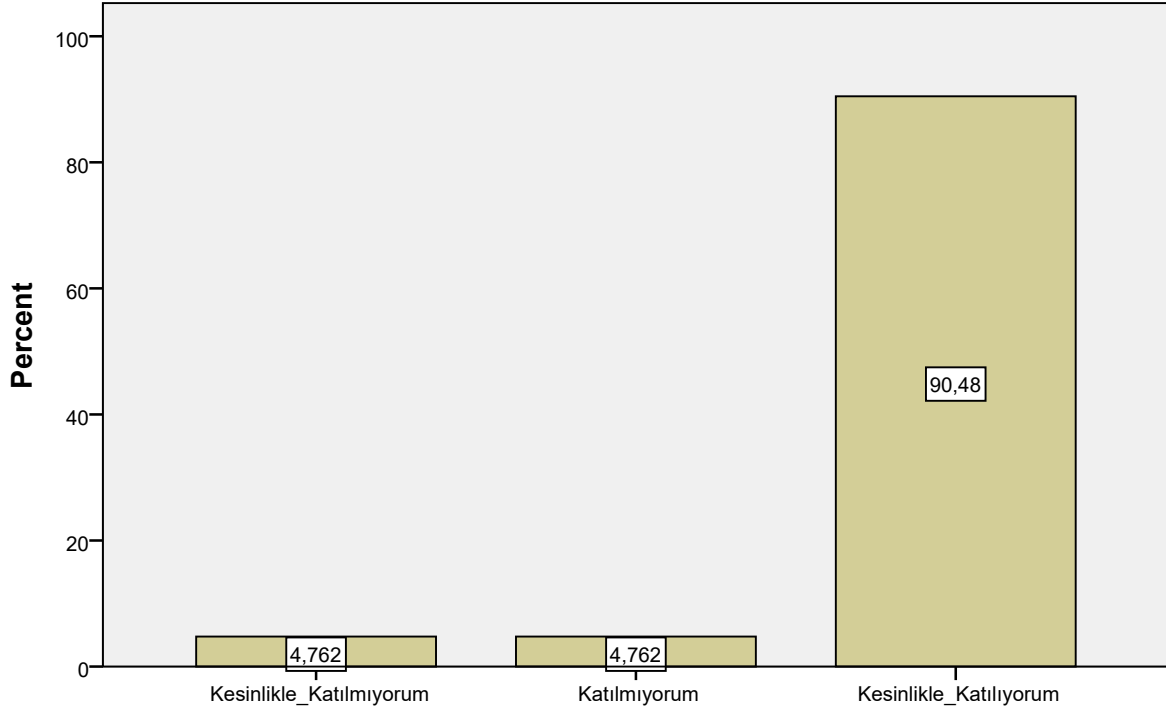
Bu ders, aşağıdaki program çıktıların kazandırılmasında ne kadar katkı sağlamaktadır? [Sanat Tarihi ile ilgili arařtırmalarda ve faaliyetlerde bilimsel, kültürel, toplumsal ve mesleki etik deęerlere uygun hareket etme becerisi]

Bu ders, ařađıdaki program ıktılarının kazandırılmasında ne kadar katkı sağlamaktadır? [Alanı ile ilgili bilgiye ulaşabilecek ve problemleri özebilecek düzeyde yabancı dil öğrenebilme]



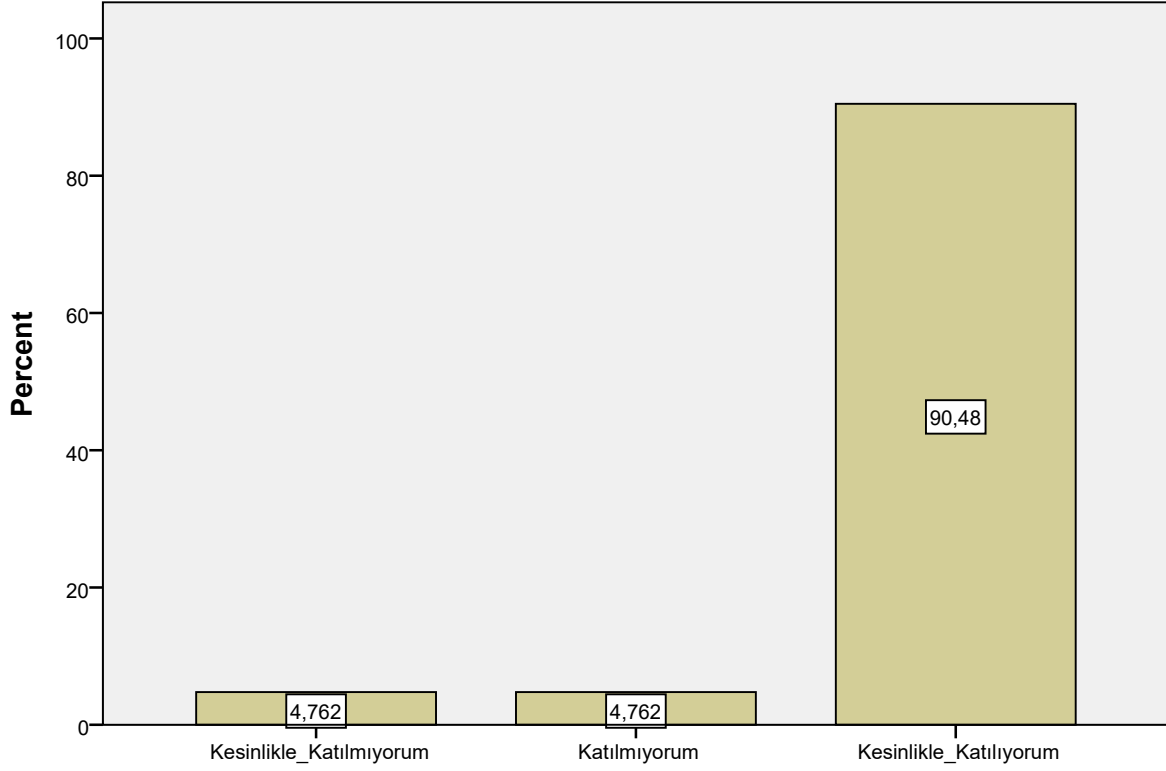
Bu ders, ařađıdaki program ıktılarının kazandırılmasında ne kadar katkı sağlamaktadır? [Alanı ile ilgili bilgiye ulaşabilecek ve problemleri özebilecek düzeyde yabancı dil öğrenebilme]

Bu ders, ařađıdaki program ıktılarının kazandırılmasında ne kadar katkı sağlamaktadır? [Sosyal ve toplumsal problemleri fark etme ve özüm geliřtirebilme]



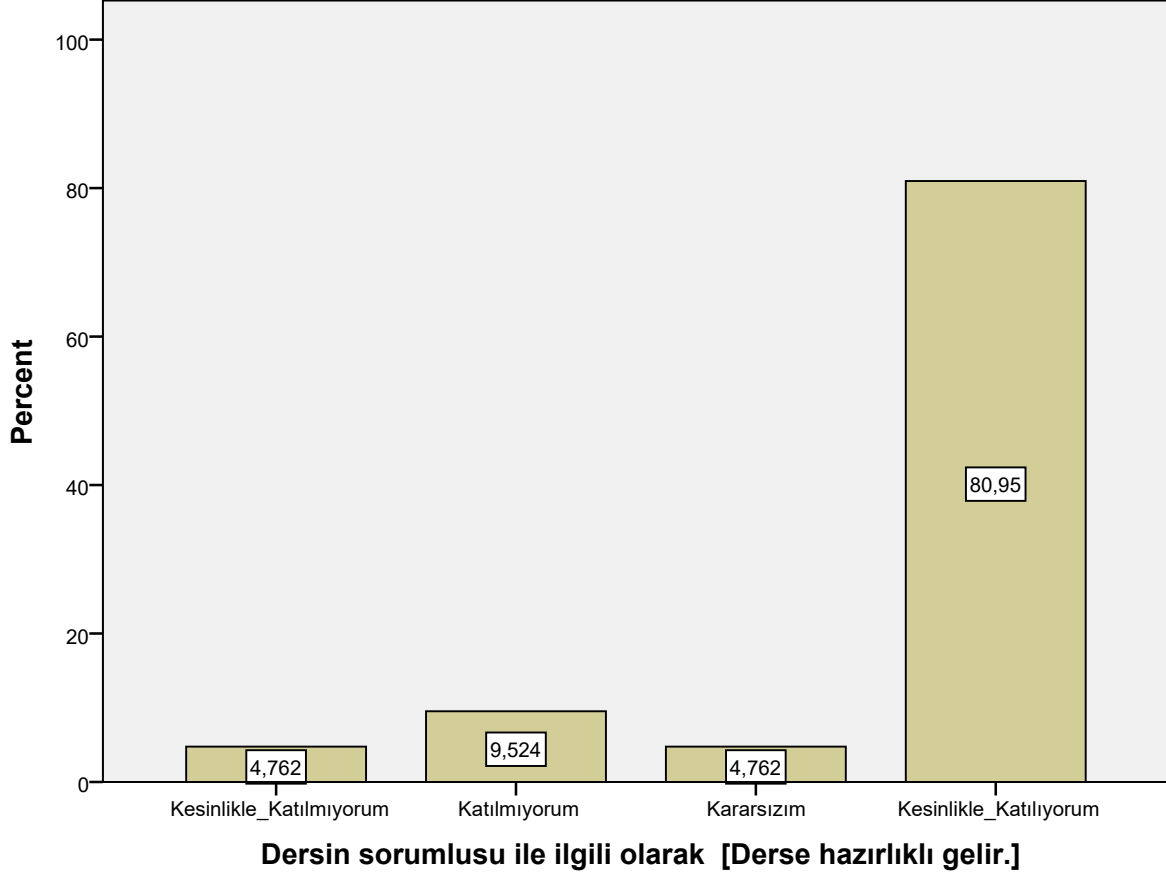
Bu ders, ařađıdaki program ıktılarının kazandırılmasında ne kadar katkı sağlamaktadır? [Sosyal ve toplumsal problemleri fark etme ve özüm geliřtirebilme]

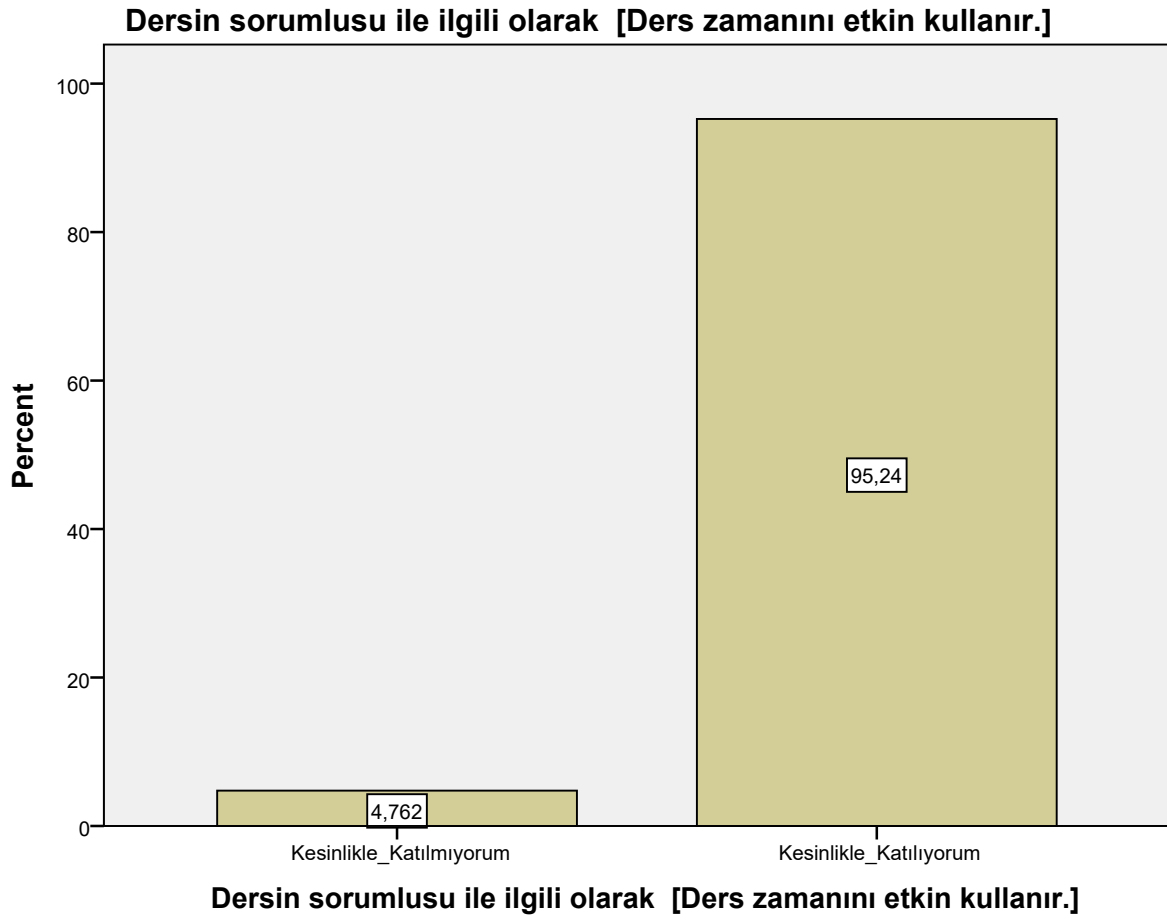
Bu ders, ařađıdaki program ıktılarının kazandırılmasında ne kadar katkı sağlamaktadır? [İlgi duyduđu alanda kendini geliřtirebilme]



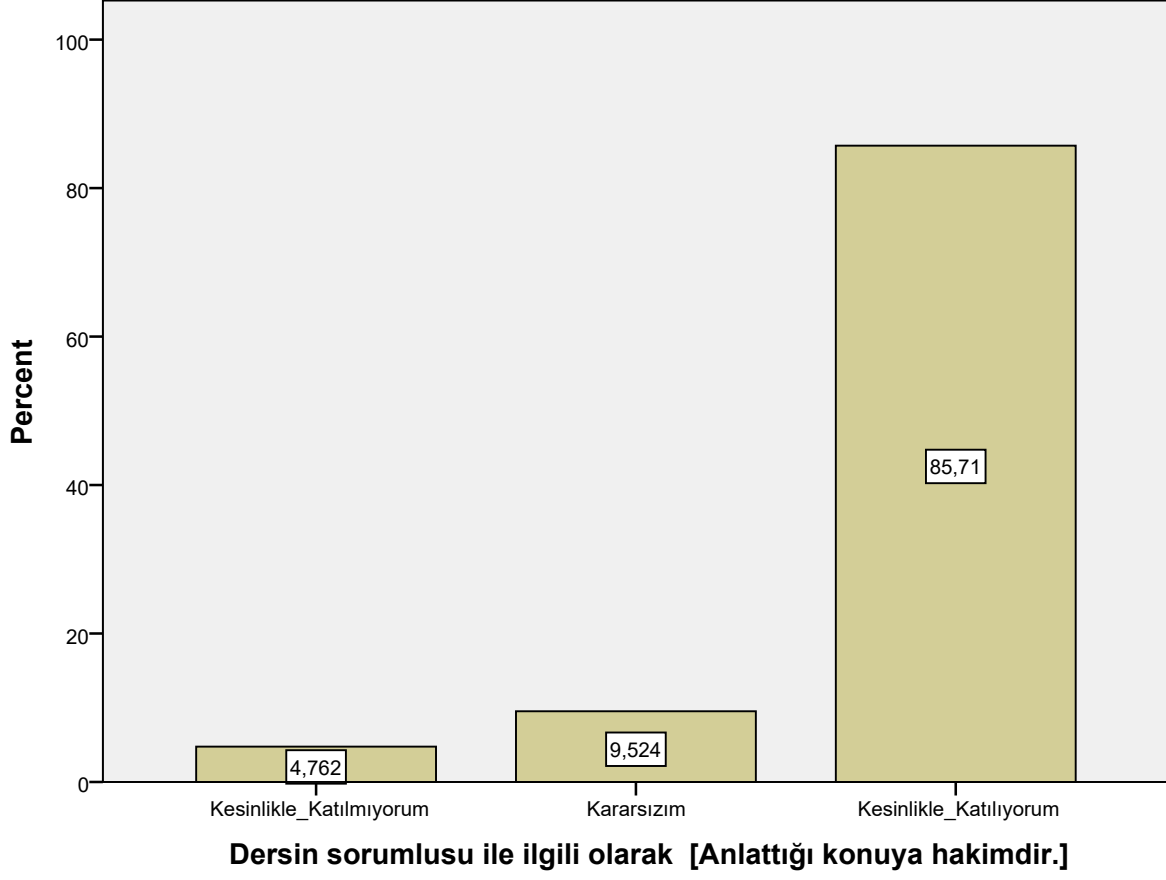
Bu ders, ařađıdaki program ıktılarının kazandırılmasında ne kadar katkı sağlamaktadır? [İlgi duyduđu alanda kendini geliřtirebilme]

Dersin sorumlusu ile ilgili olarak [Derse hazırlıklı gelir.]

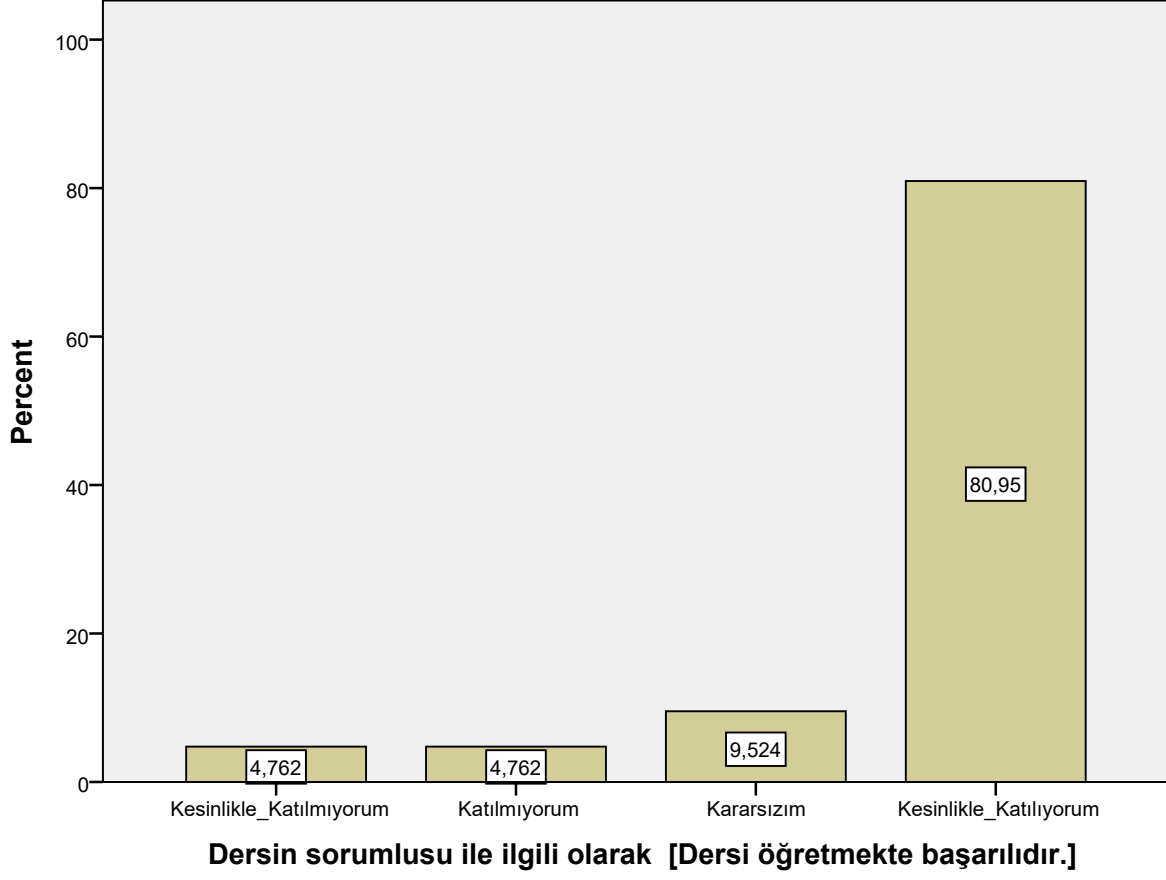




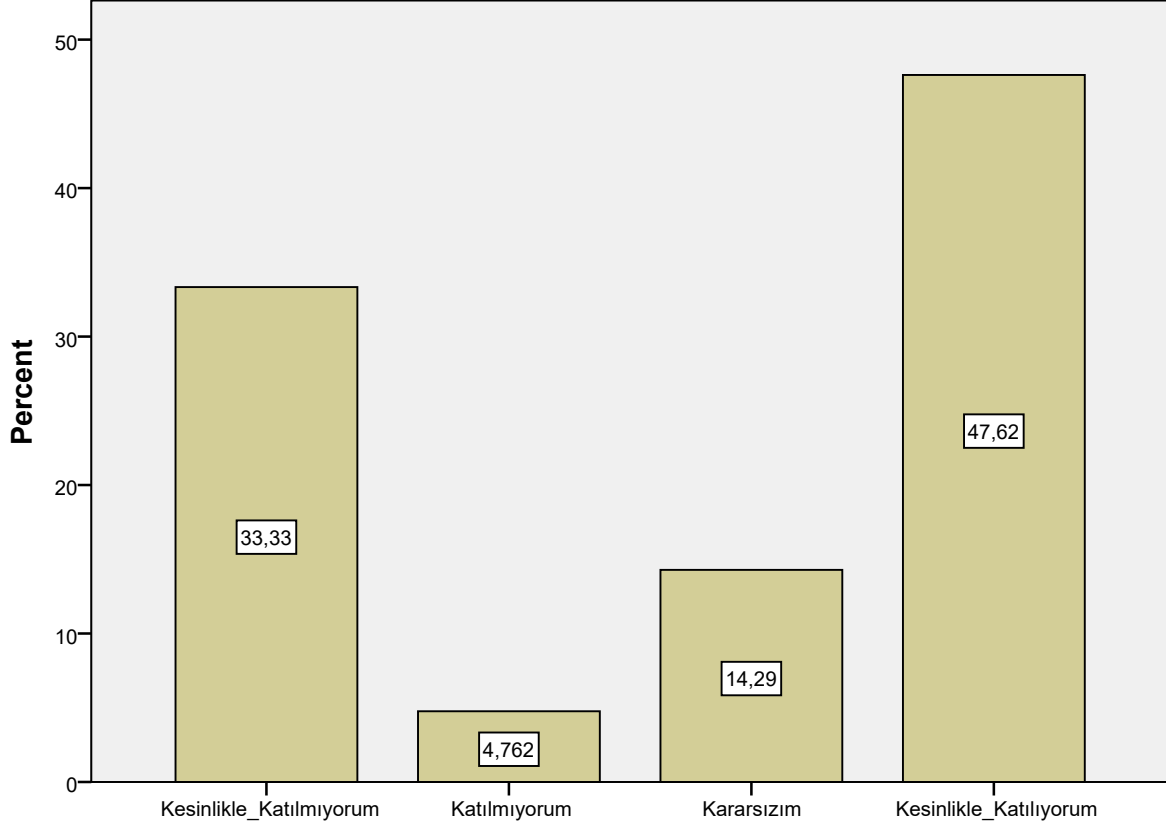
Dersin sorumlusu ile ilgili olarak [Anlattığı konuya hakimdir.]



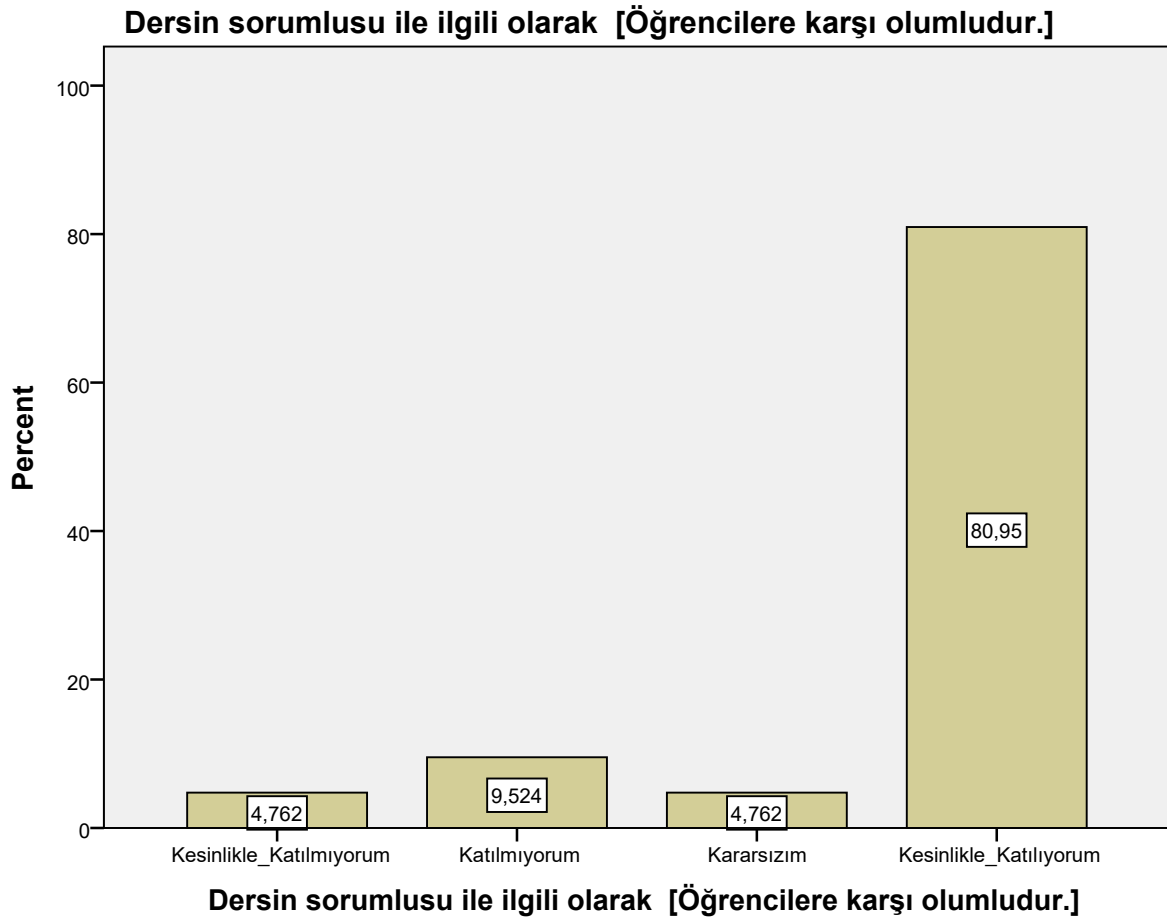
Dersin sorumlusu ile ilgili olarak [Dersi öğretmekte başarılıdır.]



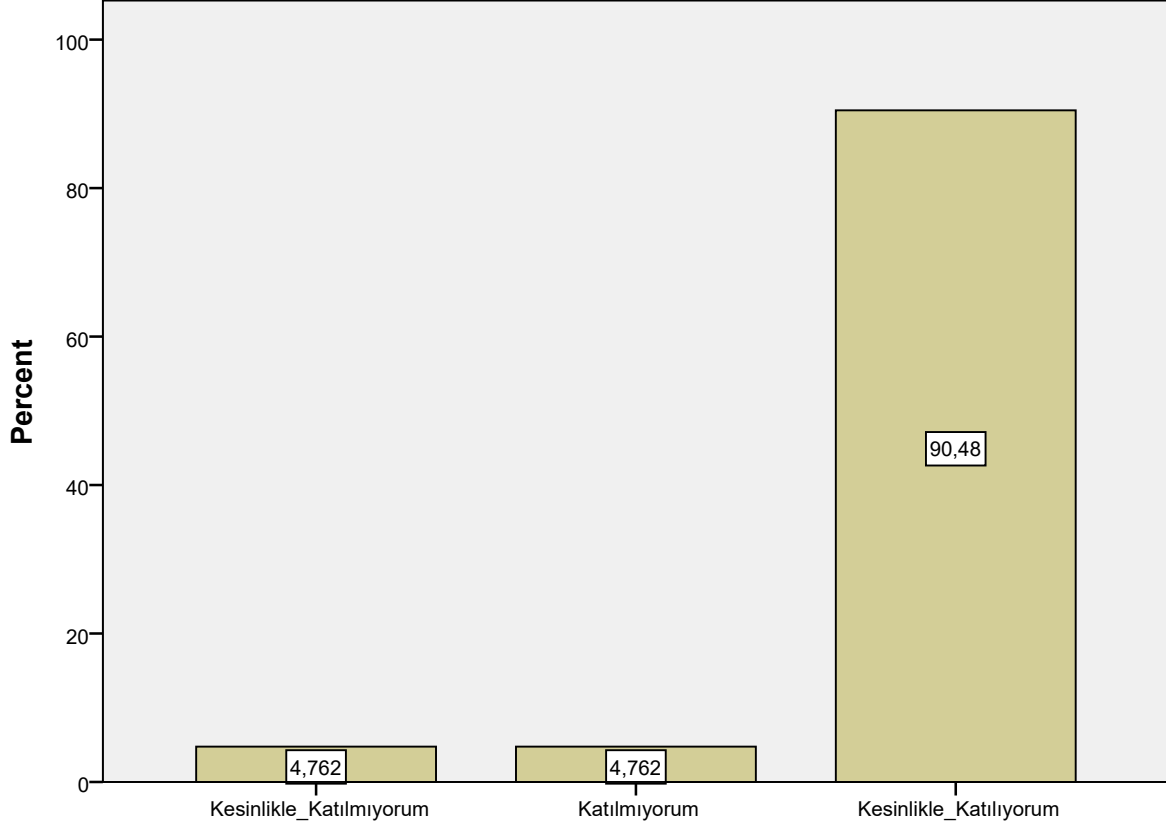
Dersin sorumlusu ile ilgili olarak [Dersi yüzeysel olarak işler.]



Dersin sorumlusu ile ilgili olarak [Dersi yüzeysel olarak işler.]

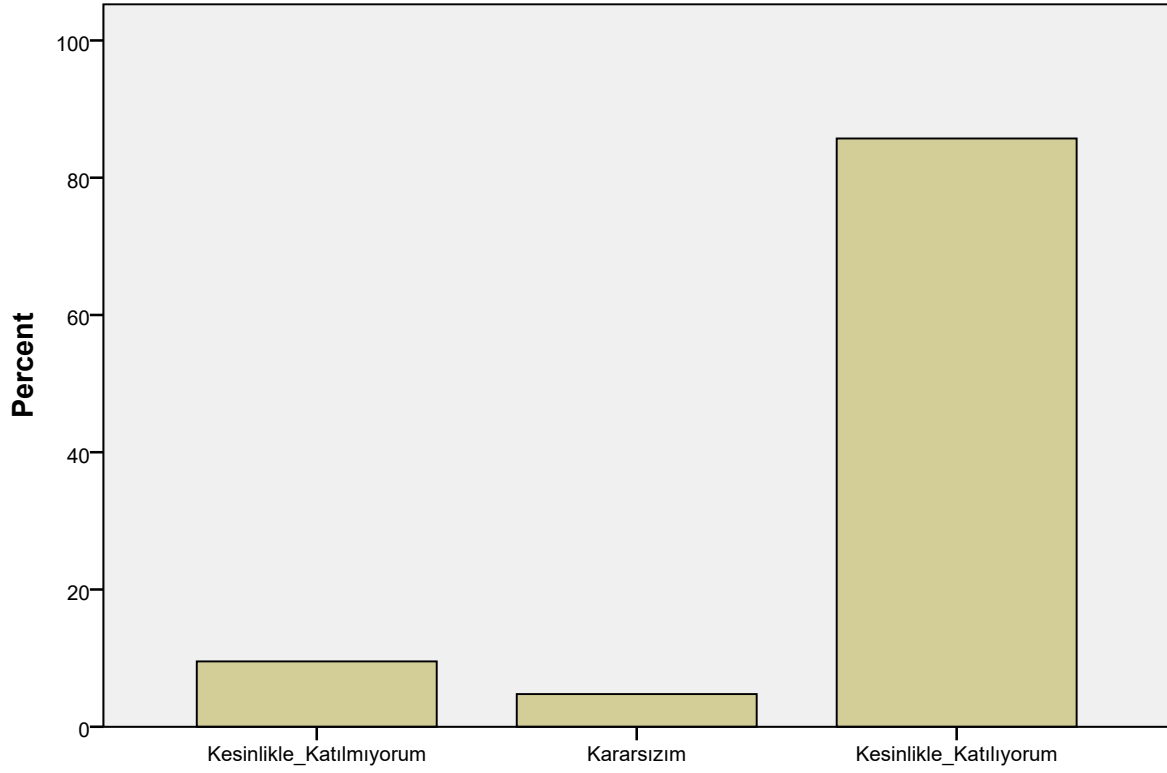


Dersin sorumlusu ile ilgili olarak [Öğrenciler arasında ayırım yapmaz.]



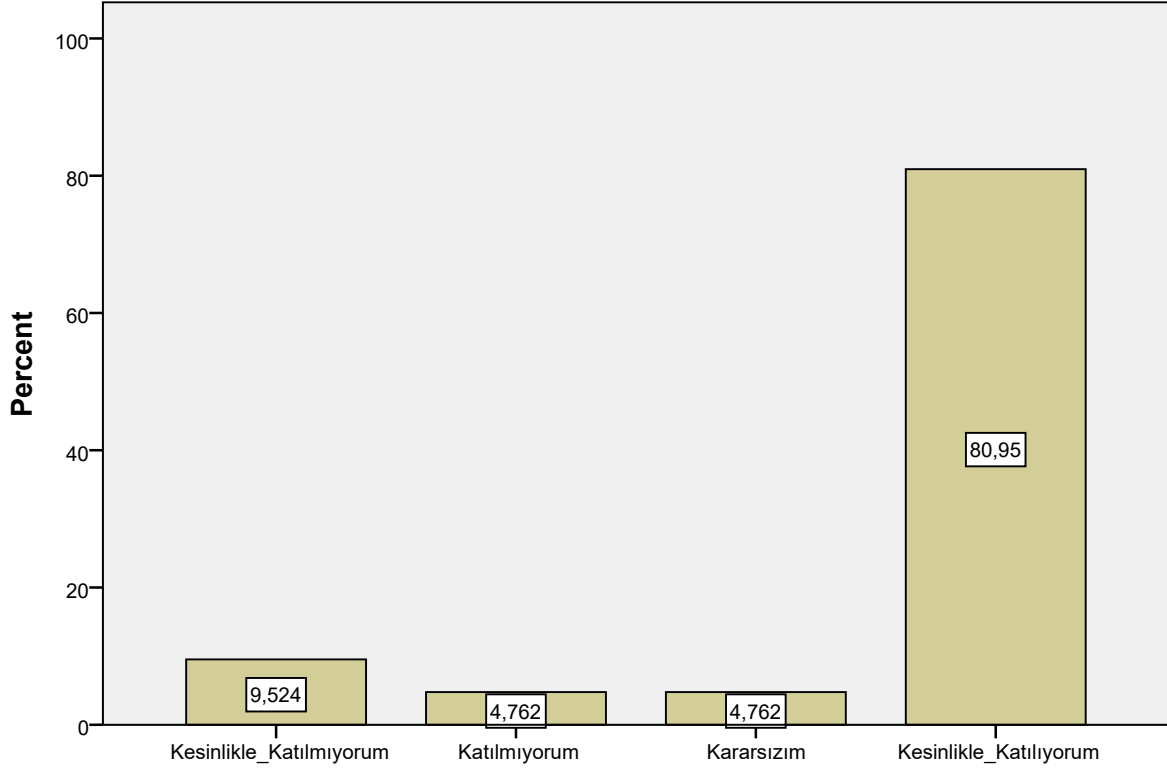
Dersin sorumlusu ile ilgili olarak [Öğrenciler arasında ayırım yapmaz.]

Dersin sorumlusu ile ilgili olarak [Ders saatleri dışında, dersle ilgili olarak öğrenciye zaman ayırır.]



Dersin sorumlusu ile ilgili olarak [Ders saatleri dışında, dersle ilgili olarak öğrenciye zaman ayırır.]

Dersin sorumlusu ile ilgili olarak [Sınav kağıdımı incelemek için çekinmeden odasına gidebilirim.]

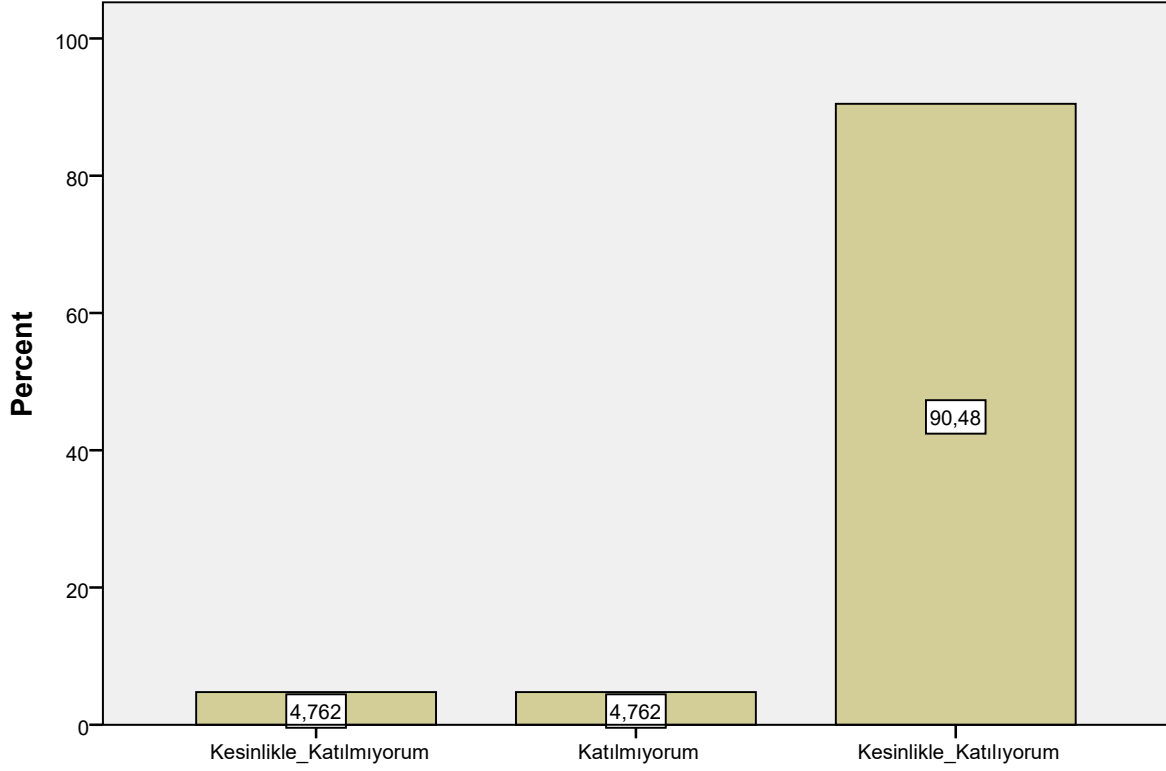


Dersin sorumlusu ile ilgili olarak [Sınav kağıdımı incelemek için çekinmeden odasına gidebilirim.]

Dersin sorumlusu ile ilgili olarak [Ders sırasında çekinmeden soru sorabilirim.]

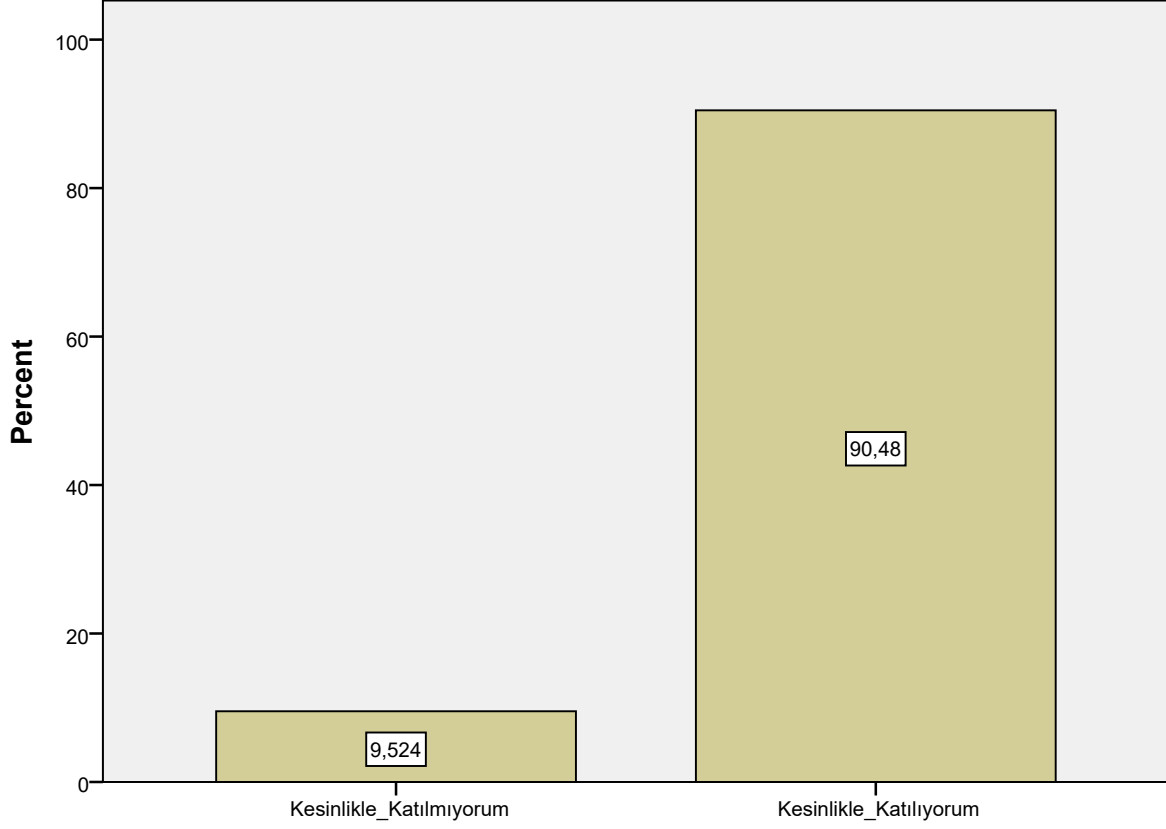


Ders ile ilgili olarak [Dönem başında dersin hedefi, içeriği ve öğrencilerden beklentiler açıklandı]



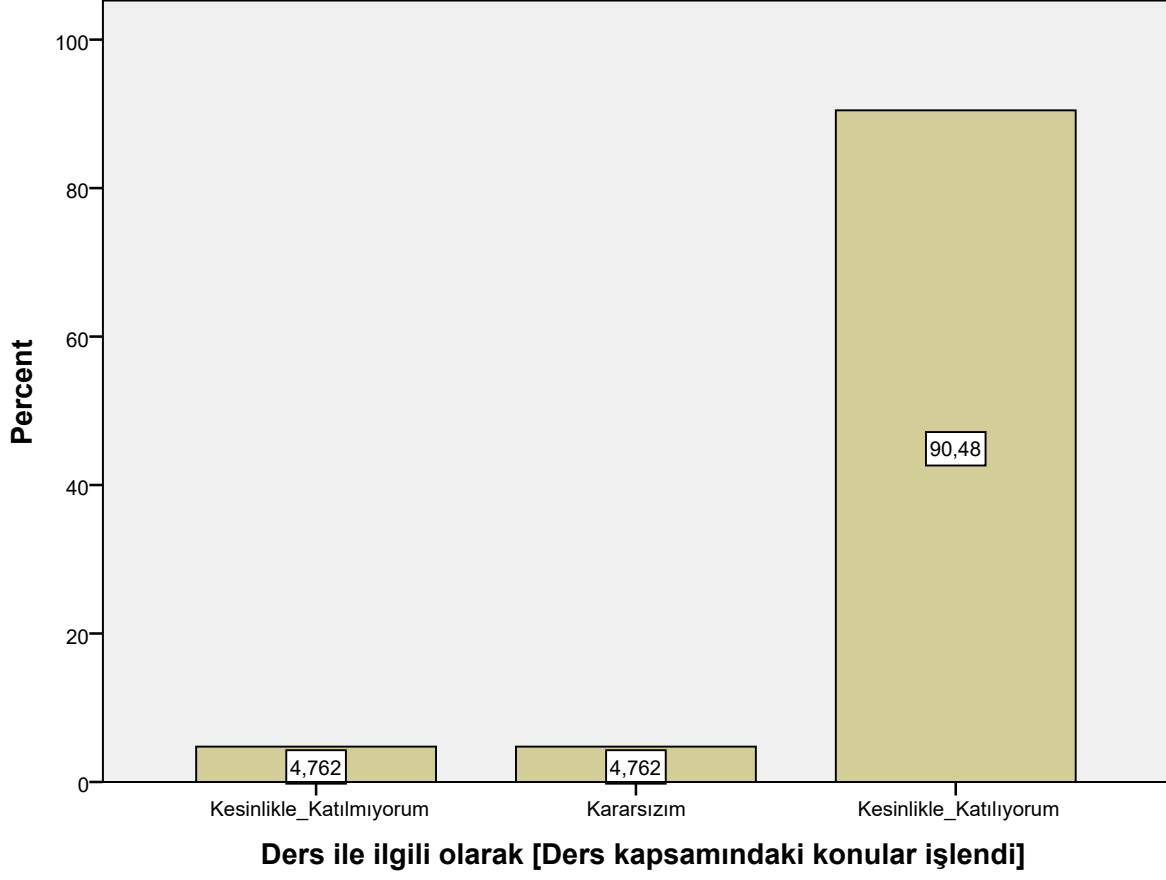
Ders ile ilgili olarak [Dönem başında dersin hedefi, içeriği ve öğrencilerden beklentiler açıklandı]

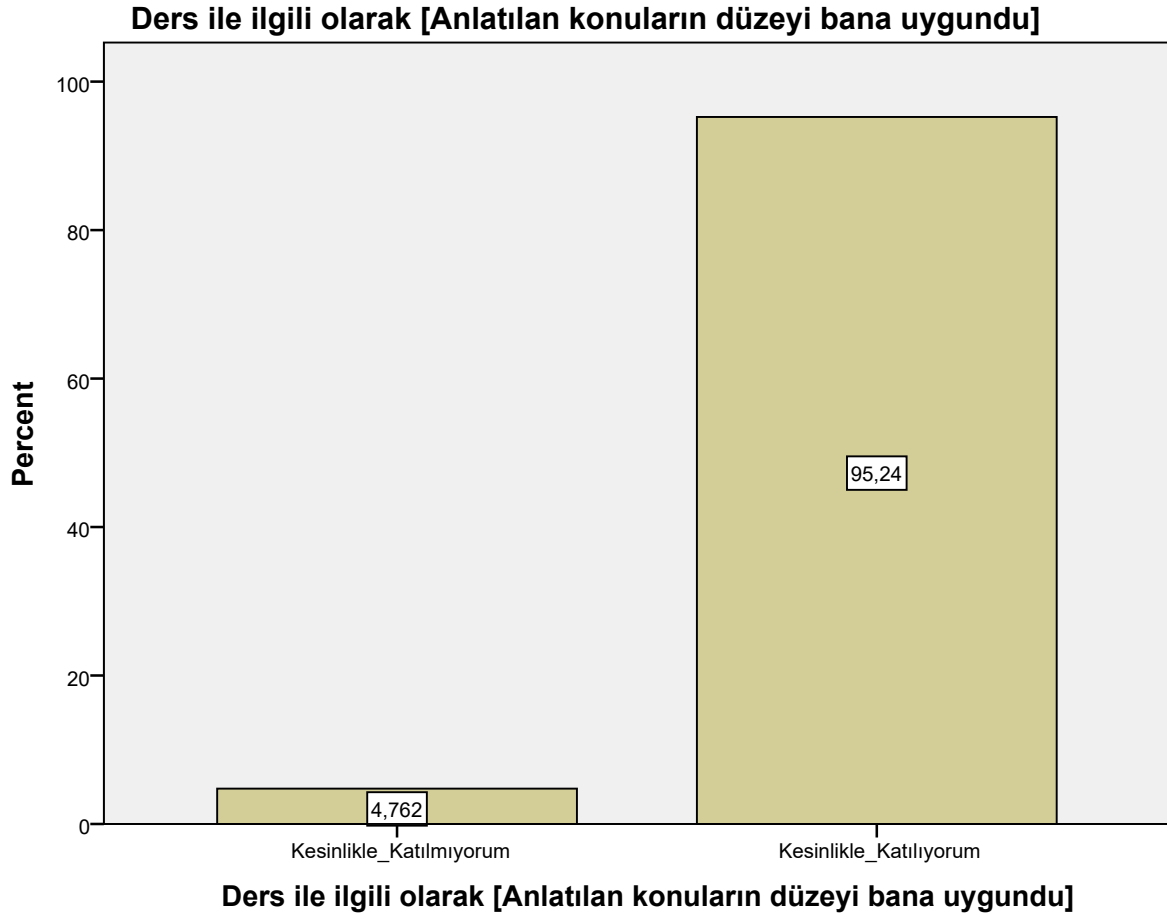
Ders ile ilgili olarak [Ders ile ilgili kaynaklar tanıtıldı]



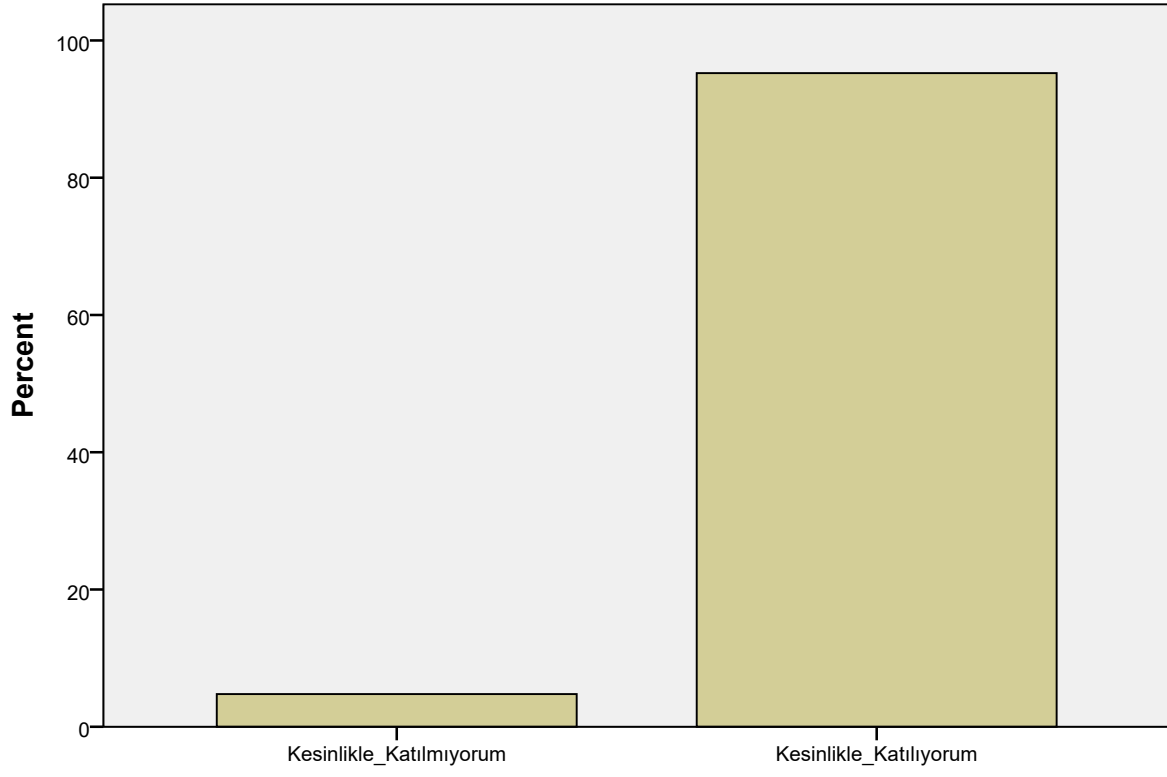
Ders ile ilgili olarak [Ders ile ilgili kaynaklar tanıtıldı]

Ders ile ilgili olarak [Ders kapsamındaki konular işlendi]



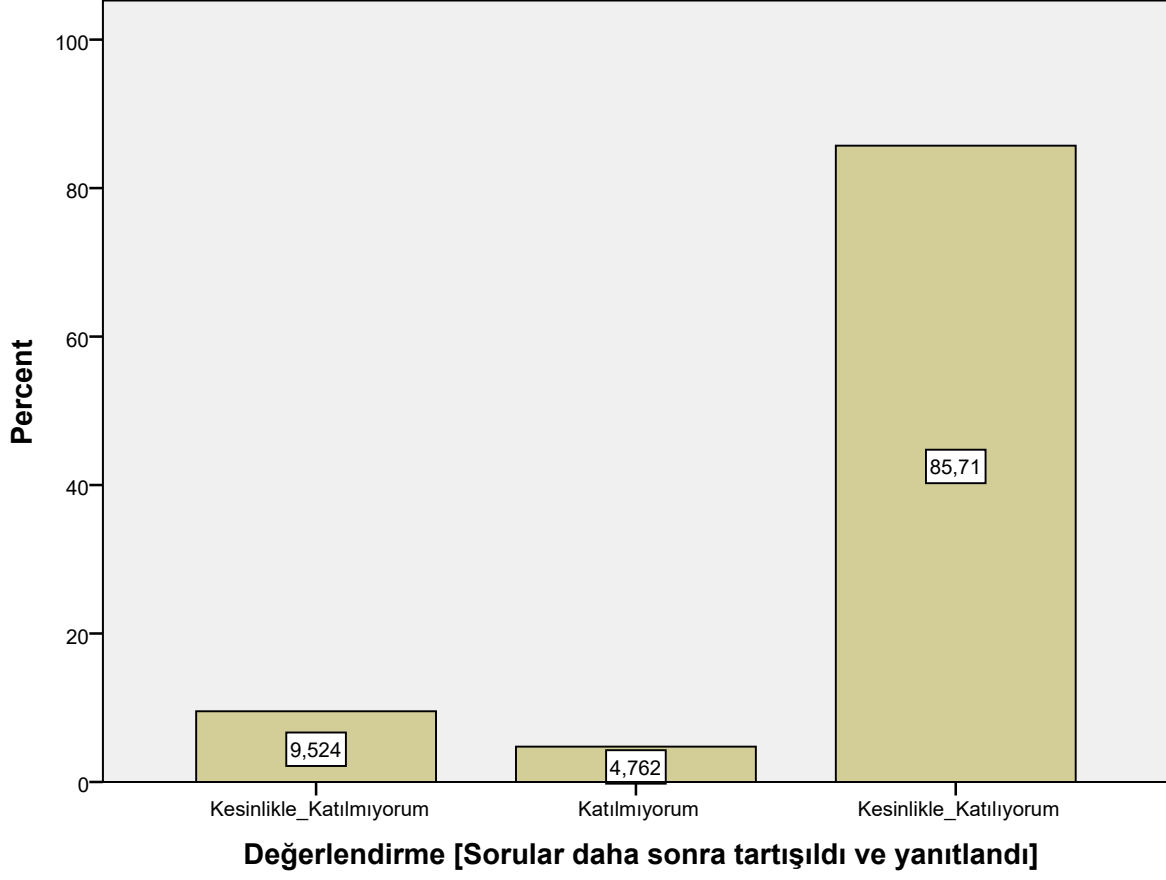


Ders ile ilgili olarak [Bu ders mesleğimde kullanabileceğim önemli bilgi ve becerileri kazandırdı.]

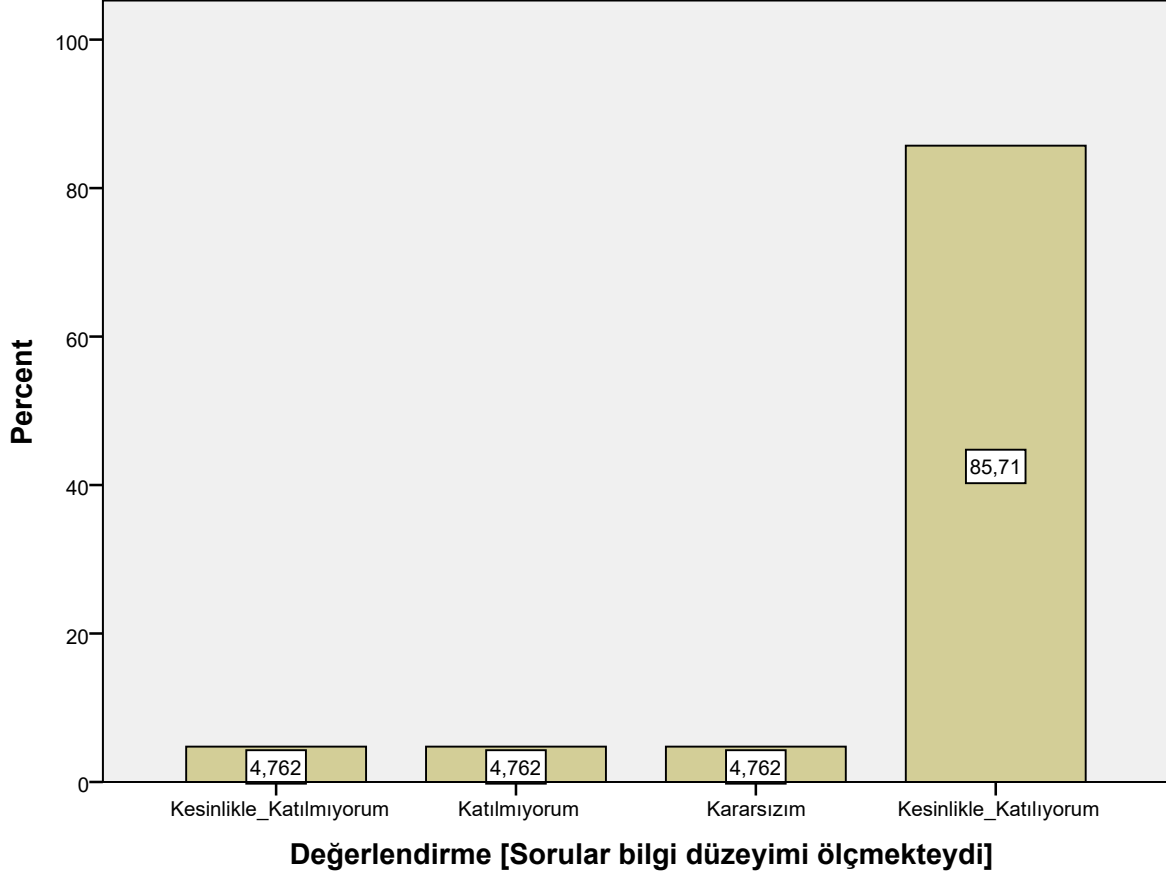


Ders ile ilgili olarak [Bu ders mesleğimde kullanabileceğim önemli bilgi ve becerileri kazandırdı.]

Değerlendirme [Sorular daha sonra tartışıldı ve yanıtlandı]



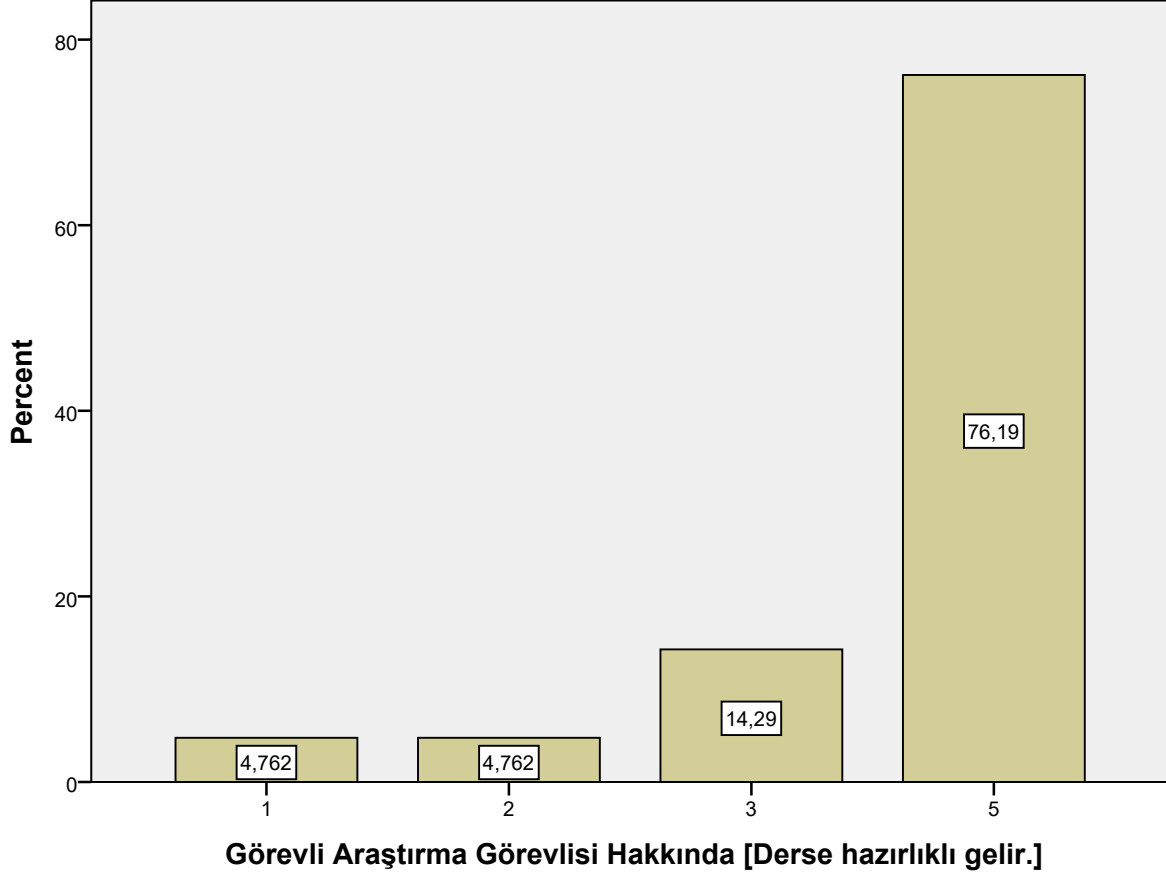
Değerlendirme [Sorular bilgi düzeyimi ölçmekteydi]



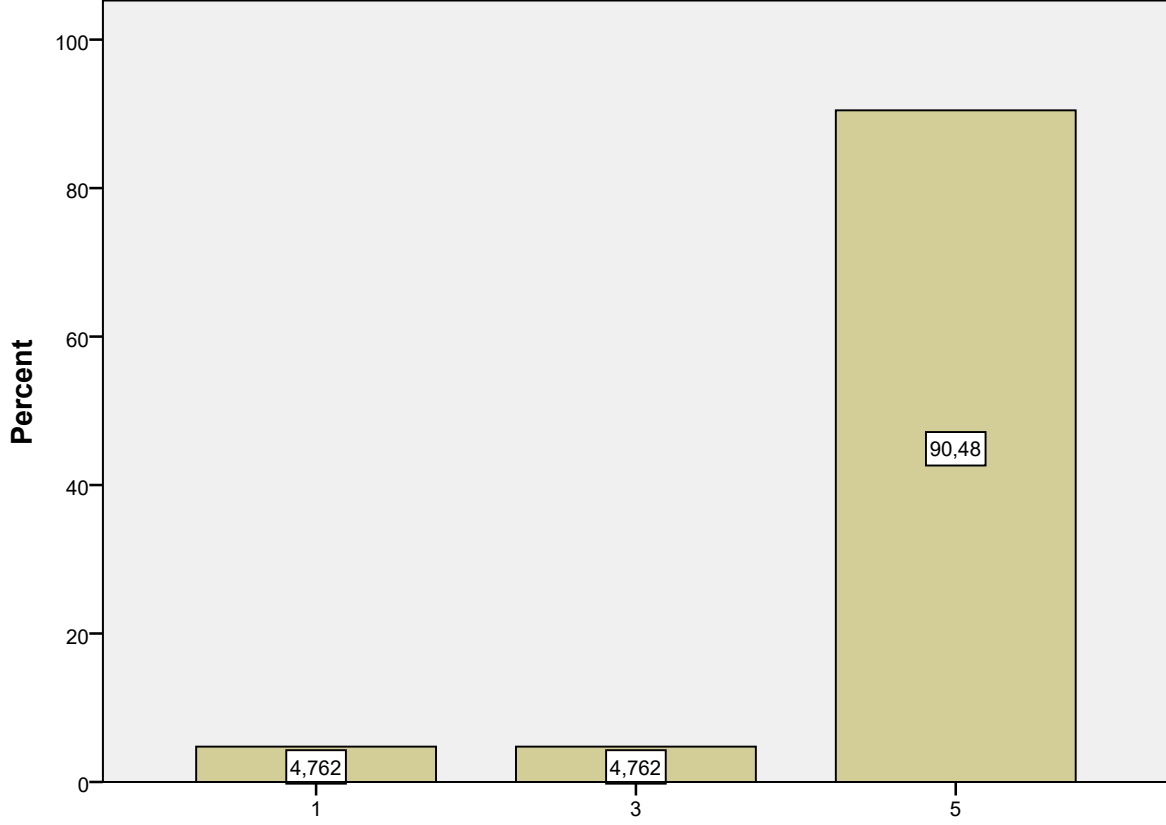
Değerlendirme [Sınav sonuçları adil bir şekilde puanlandı.]



Görevli Araştırma Görevlisi Hakkında [Derse hazırlıklı gelir.]

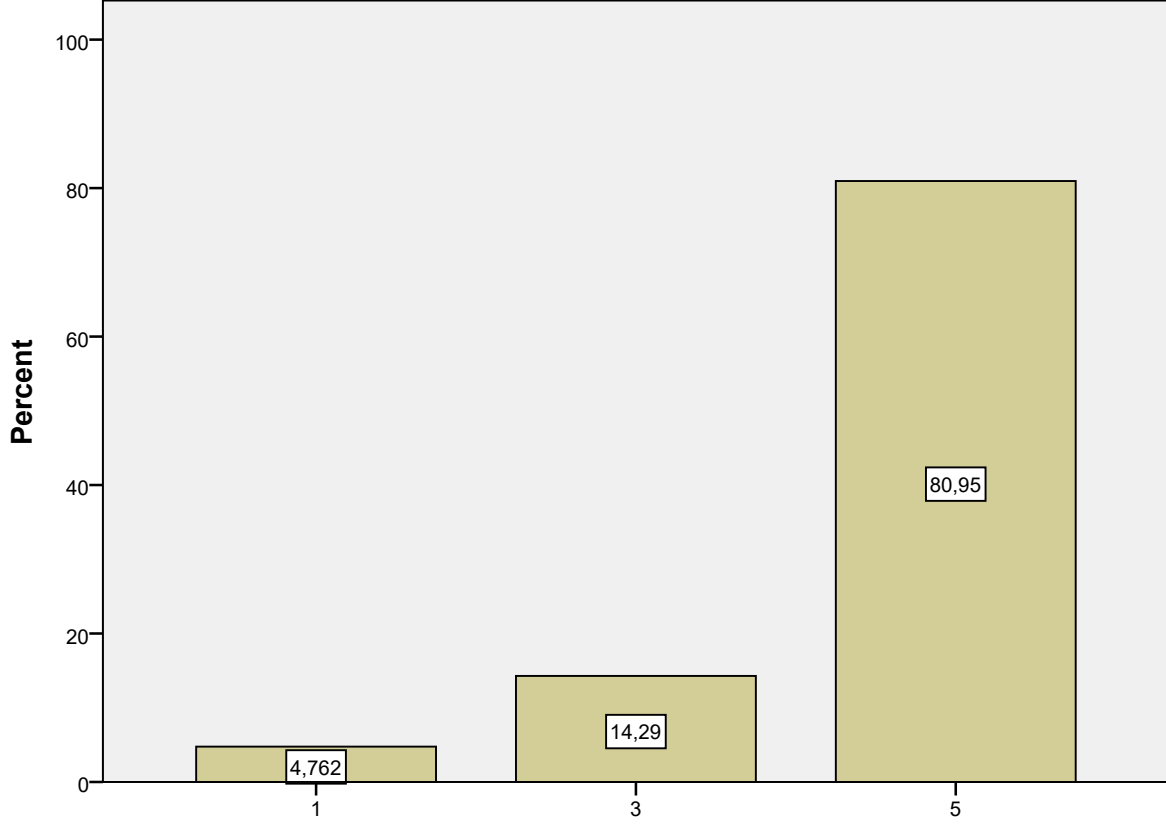


Görevli Araştırma Görevlisi Hakkında [Ders zamanını etkin kullanır.]



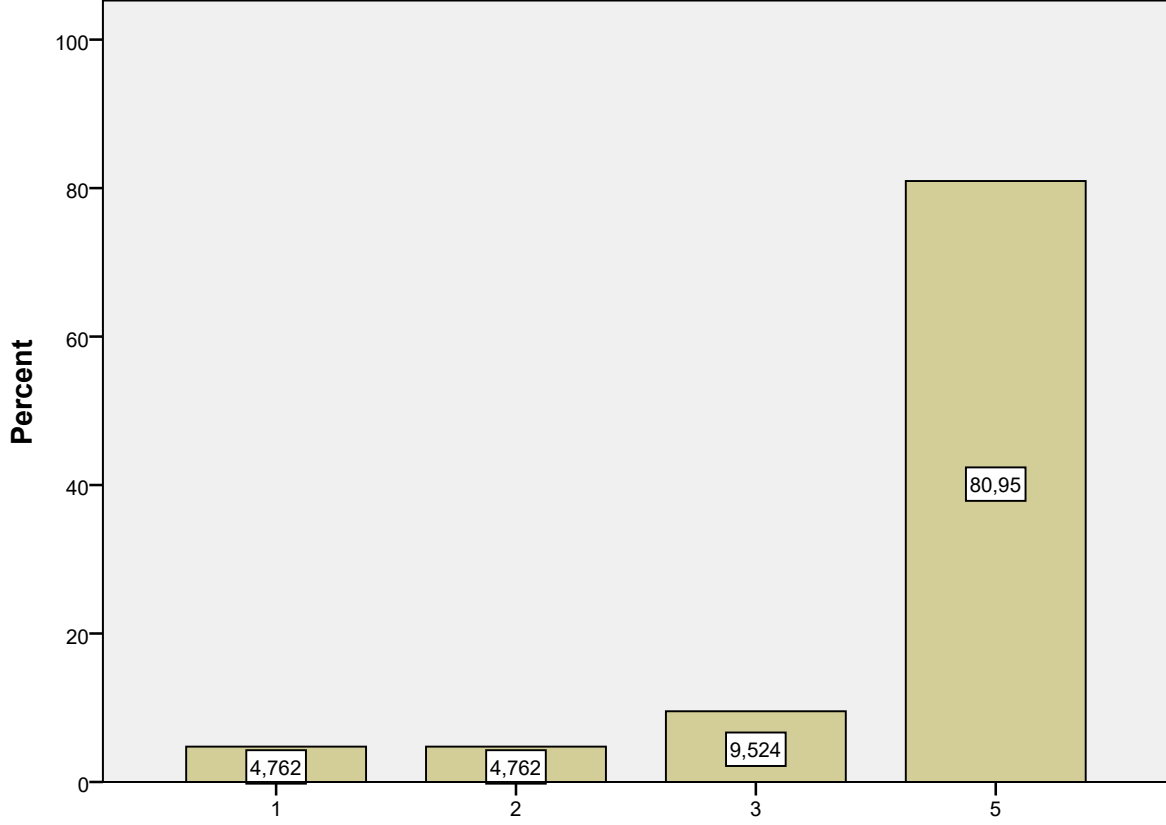
Görevli Araştırma Görevlisi Hakkında [Ders zamanını etkin kullanır.]

Görevli Araştırma Görevlisi Hakkında [Anlattığı konuya hakimdir.]



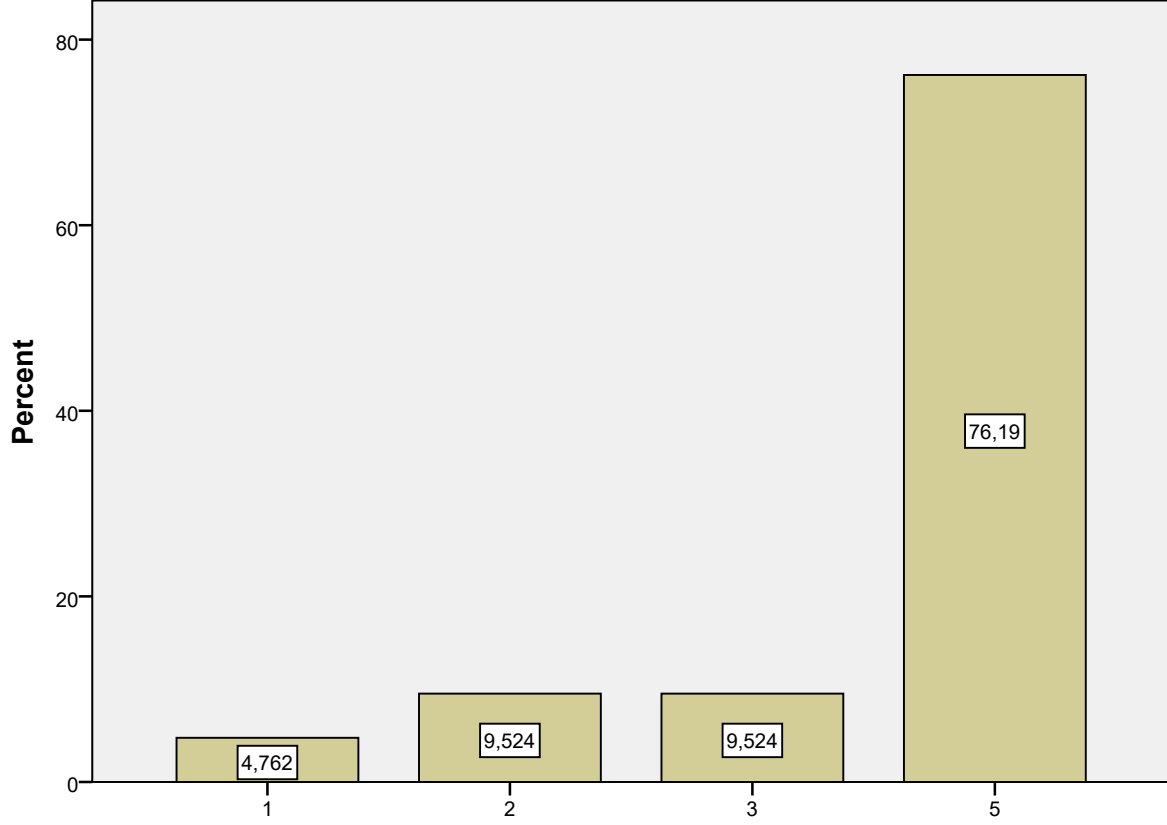
Görevli Araştırma Görevlisi Hakkında [Anlattığı konuya hakimdir.]

Görevli Araştırma Görevlisi Hakkında [Dersi öğretmekte başarılıdır.]



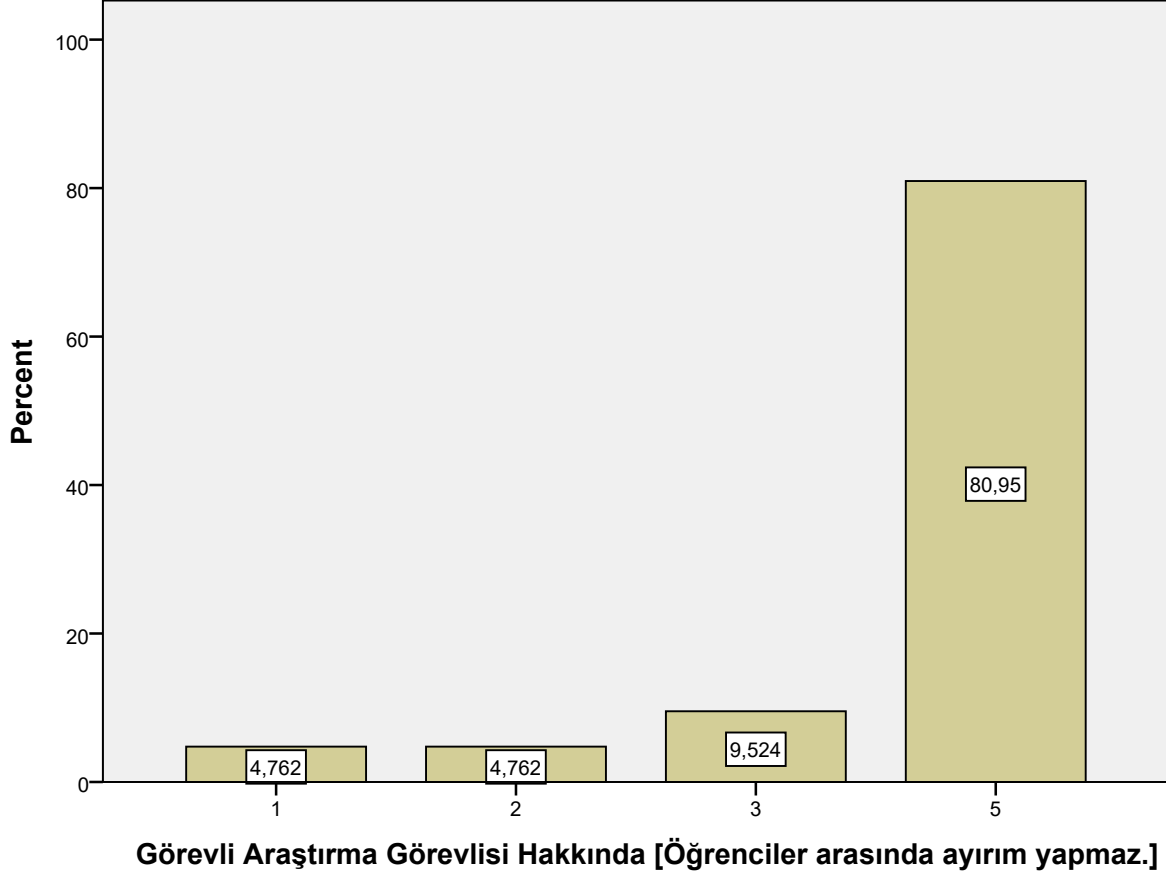
Görevli Araştırma Görevlisi Hakkında [Dersi öğretmekte başarılıdır.]

Görevli Araştırma Görevlisi Hakkında [Öğrencilere karşı olumludur.]

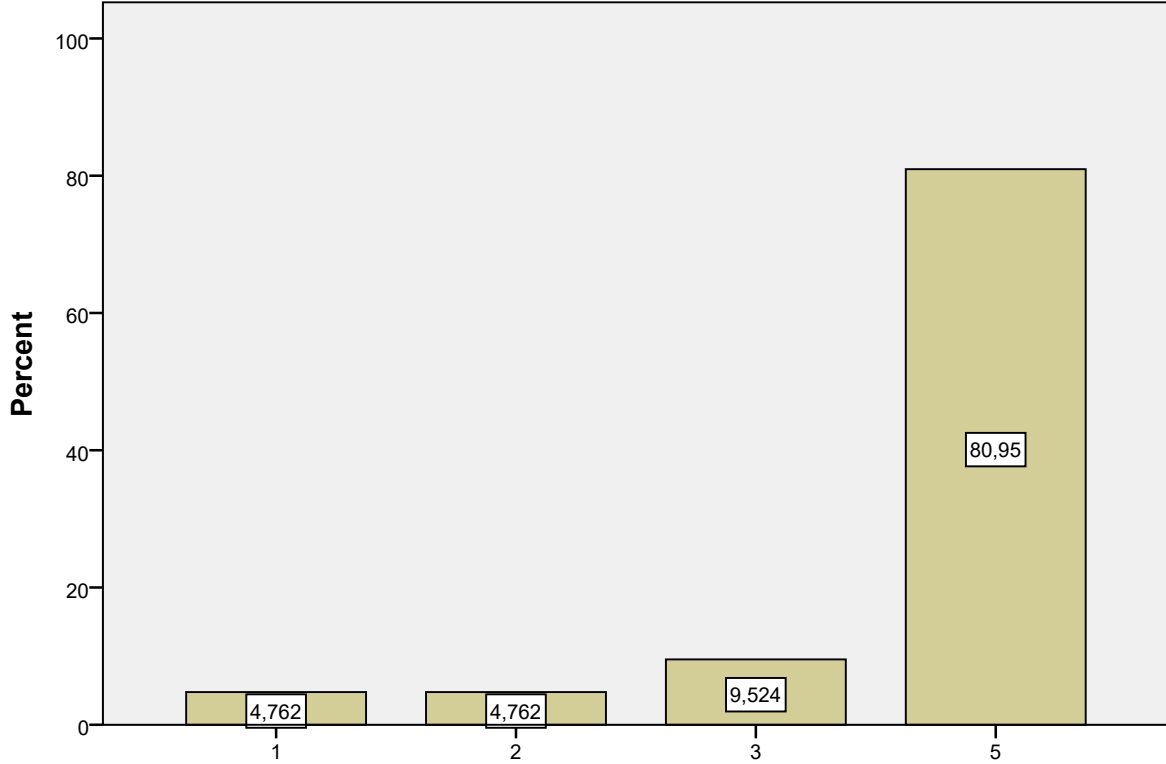


Görevli Araştırma Görevlisi Hakkında [Öğrencilere karşı olumludur.]

Görevli Araştırma Görevlisi Hakkında [Öğrenciler arasında ayırım yapmaz.]

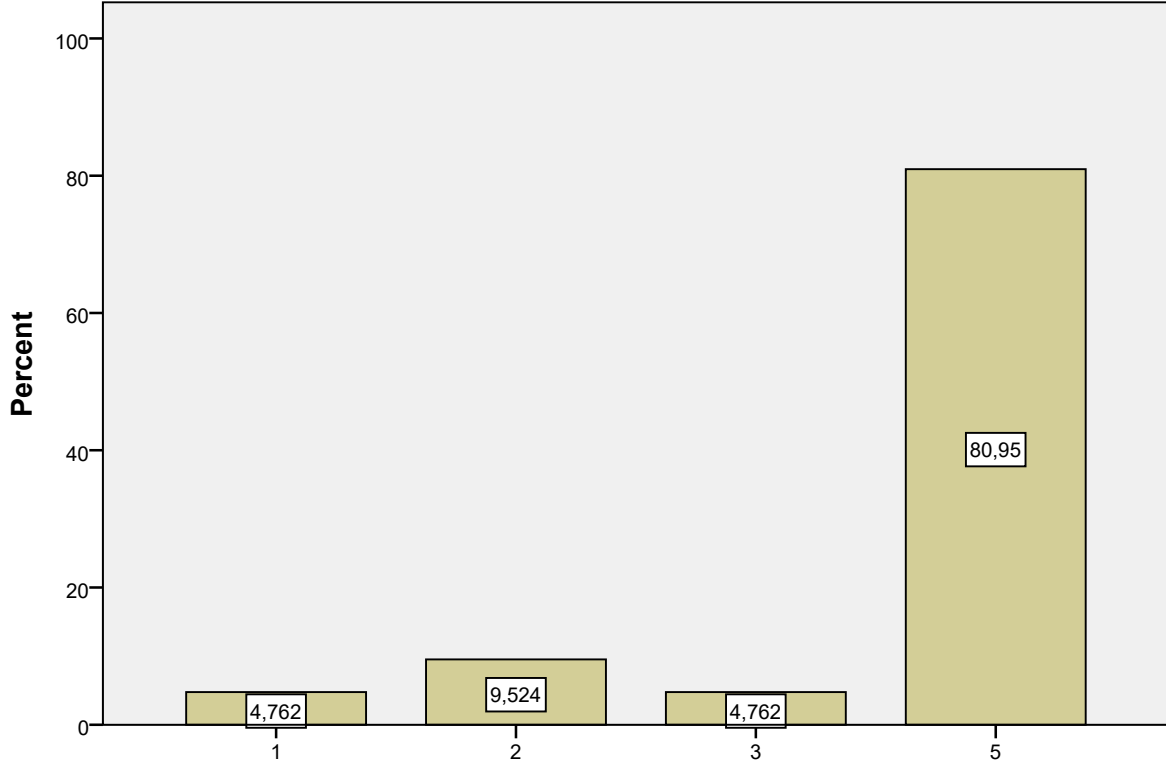


Görevli Araştırma Görevlisi Hakkında [Ders saatleri dışında, dersle ilgili olarak öğrenciye zaman ayırır.]



Görevli Araştırma Görevlisi Hakkında [Ders saatleri dışında, dersle ilgili olarak öğrenciye zaman ayırır.]

Görevli Araştırma Görevlisi Hakkında [Ders sırasında çekinmeden soru sorabilirim.]



Görevli Araştırma Görevlisi Hakkında [Ders sırasında çekinmeden soru sorabilirim.]

```
DESCRIPTIVES VARIABLES=S1 S2 S3 S4 S5 S6 S7 S8 S9 S10 S11 S12 S13 S14 S15 S16 S17 S18 S19 S20  
/STATISTICS=MEAN STDDEV MIN MAX.
```

Descriptives

Notes

Output Created		11-JUL-2021 00:25:52
Comments		
Input	Data	C: \Users\ALPER\OneDrive\ Masaüstü\örnek.sav
	Active Dataset	DataSet1
	Filter	<none>
	Weight	<none>
	Split File	<none>
	N of Rows in Working Data File	21
Missing Value Handling	Definition of Missing	User defined missing values are treated as missing.
	Cases Used	All non-missing data are used.
Syntax		DESCRIPTIVES VARIABLES=S1 S2 S3 S4 S5 S6 S7 S8 S9 S10 S11 S12 S13 S14 S15 S16 S17 S18 S19 S20 S21 S22 S23 S24 S25 S26 S27 S28 S29 S30 S31 S32 S33 S34 /STATISTICS=MEAN STDDEV MIN MAX.
Resources	Processor Time	00:00:00,02
	Elapsed Time	00:00:00,01

[DataSet1] C:\Users\ALPER\OneDrive\Masaüstü\örnek.sav

Descriptive Statistics

	N	Minimum	Maximum	Mean	Std. Deviation
Bu ders, aşağıdaki program çıktılarının kazandırılmasında ne kadar katkı sağlamaktadır? [Sanat Tarihi alanı ile ilgili konularda sözlü ve yazılı etkin iletişim kurma ve bu konulara ilişkin çözüm önerilerini aktarabilme becerisi]	21	1	5	4,67	1,065
Bu ders, aşağıdaki program çıktılarının kazandırılmasında ne kadar katkı sağlamaktadır? [Sanat Tarihi alanında yeterli bilgiye sahip olma ve uygulama alanlarındaki problemleri saptama, tanımlama, analiz etme ve çözüm yöntemleri geliştirebilme becerisi]	21	1	5	4,67	1,065
Bu ders, aşağıdaki program çıktılarının kazandırılmasında ne kadar katkı sağlamaktadır? [Bireysel ve grup olarak alanı ile ilgili çalışmaları disiplinli ve gerektiğinde sorumluluk alarak etkin yürütebilme]	21	1	5	4,67	1,065
Bu ders, aşağıdaki program çıktılarının kazandırılmasında ne kadar katkı sağlamaktadır? [Sanat Tarihi ve uygulama alanlarındaki problemleri çözmek için bilişim teknolojilerini etkin olarak kullanabilme]	21	1	5	4,57	1,121

Descriptive Statistics

	N	Minimum	Maximum	Mean	Std. Deviation
Bu ders, aşağıdaki program çıktılarının kazandırılmasında ne kadar katkı sağlamaktadır? [Sanat Tarihi ile ilgili araştırmalarda ve faaliyetlerde bilimsel, kültürel, toplumsal ve mesleki etik değerlere uygun hareket etme becerisi]	21	1	5	4,67	1,065
Bu ders, aşağıdaki program çıktılarının kazandırılmasında ne kadar katkı sağlamaktadır? [Alanı ile ilgili bilgiye ulaşabilecek ve problemleri çözebilecek düzeyde yabancı dil öğrenebilme]	21	1	5	4,67	1,065
Bu ders, aşağıdaki program çıktılarının kazandırılmasında ne kadar katkı sağlamaktadır? [Sosyal ve toplumsal problemleri fark etme ve çözüm geliştirebilme]	21	1	5	4,67	1,065
Bu ders, aşağıdaki program çıktılarının kazandırılmasında ne kadar katkı sağlamaktadır? [İlgi duyduğu alanda kendini geliştirebilme]	21	1	5	4,67	1,065
Dersin sorumlusu ile ilgili olarak [Derse hazırlıklı gelir.]	21	1	5	4,43	1,248
Dersin sorumlusu ile ilgili olarak [Ders zamanını etkin kullanır.]	21	1	5	4,81	,873
Dersin sorumlusu ile ilgili olarak [Anlattığı konuya hakimdir.]	21	1	5	4,62	1,024
Dersin sorumlusu ile ilgili olarak [Dersi öğretmekte başarılıdır.]	21	1	5	4,48	1,167
Dersin sorumlusu ile ilgili olarak [Dersi yüzeysel olarak işler.]	21	1	5	3,24	1,841

Descriptive Statistics

	N	Minimum	Maximum	Mean	Std. Deviation
Dersin sorumlusu ile ilgili olarak [Öğrencilere karşı olumludur.]	21	1	5	4,43	1,248
Dersin sorumlusu ile ilgili olarak [Öğrenciler arasında ayırım yapmaz.]	21	1	5	4,67	1,065
Dersin sorumlusu ile ilgili olarak [Ders saatleri dışında, dersle ilgili olarak öğrenciye zaman ayırır.]	21	1	5	4,52	1,250
Dersin sorumlusu ile ilgili olarak [Sınav kağıdımı incelemek için çekinmeden odasına gidebilirim.]	21	1	5	4,38	1,359
Dersin sorumlusu ile ilgili olarak [Ders sırasında çekinmeden soru sorabilirim.]	21	1	5	4,33	1,426
Ders ile ilgili olarak [Dönem başında dersin hedefi, içeriği ve öğrencilerden beklentiler açıklandı]	21	1	5	4,67	1,065
Ders ile ilgili olarak [Ders ile ilgili kaynaklar tanıtıldı]	21	1	5	4,62	1,203
Ders ile ilgili olarak [Ders kapsamındaki konular işlendi]	21	1	5	4,71	,956
Ders ile ilgili olarak [Anlatılan konuların düzeyi bana uygundu]	21	1	5	4,81	,873
Ders ile ilgili olarak [Bu ders mesleğimde kullanabileceğim önemli bilgi ve becerileri kazandırdı.]	21	1	5	4,81	,873
Değerlendirme [Sorular daha sonra tartışıldı ve yanıtlandı]	21	1	5	4,48	1,327
Değerlendirme [Sorular bilgi düzeyimi ölçmekteydi]	21	1	5	4,57	1,121
Değerlendirme [Sınav sonuçları adil bir şekilde puanlandı.]	21	1	5	4,67	1,065

Descriptive Statistics

	N	Minimum	Maximum	Mean	Std. Deviation
Görevli Araştırma Görevlisi Hakkında [Derse hazırlıklı gelir.]	21	1	5	4,38	1,203
Görevli Araştırma Görevlisi Hakkında [Ders zamanını etkin kullanır.]	21	1	5	4,71	,956
Görevli Araştırma Görevlisi Hakkında [Anlattığı konuya hakimdir.]	21	1	5	4,52	1,078
Görevli Araştırma Görevlisi Hakkında [Dersi öğretmekte başarılıdır.]	21	1	5	4,48	1,167
Görevli Araştırma Görevlisi Hakkında [Öğrencilere karşı olumludur.]	21	1	5	4,33	1,278
Görevli Araştırma Görevlisi Hakkında [Öğrenciler arasında ayırım yapmaz.]	21	1	5	4,48	1,167
Görevli Araştırma Görevlisi Hakkında [Ders saatleri dışında, dersle ilgili olarak öğrenciye zaman ayırır.]	21	1	5	4,48	1,167
Görevli Araştırma Görevlisi Hakkında [Ders sırasında çekinmeden soru sorabilirim.]	21	1	5	4,43	1,248
Valid N (listwise)	21				

```
COMPUTE Genel_Puan=S1+S2+S3+S4+S5+S6+S7+S8+S9+S10+S11+S12+S13+S14+S15+S16+S17+S18+S19+S20+S21  
EXECUTE.
```

```
DESCRIPTIVES VARIABLES=Genel_Puan  
/STATISTICS=MEAN STDDEV MIN MAX.
```

Descriptives

Notes

Output Created		11-JUL-2021 00:26:32
Comments		
Input	Data	C: \Users\ALPER\OneDrive\ Masaüstü\örnek.sav
	Active Dataset	DataSet1
	Filter	<none>
	Weight	<none>
	Split File	<none>
	N of Rows in Working Data File	21
Missing Value Handling	Definition of Missing	User defined missing values are treated as missing.
	Cases Used	All non-missing data are used.
Syntax		DESCRIPTIVES VARIABLES=Genel_Puan /STATISTICS=MEAN STDDEV MIN MAX.
Resources	Processor Time	00:00:00,00
	Elapsed Time	00:00:00,01

[DataSet1] C:\Users\ALPER\OneDrive\Masaüstü\örnek.sav

Descriptive Statistics

	N	Minimum	Maximum	Mean	Std. Deviation
Genel_Puan	21	34,00	170,00	154,2857	33,00931
Valid N (listwise)	21				